



АДМИНИСТРАЦИЯ  
ДОБРЯНСКОГО ГОРОДСКОГО ОКРУГА

ПОСТАНОВЛЕНИЕ

18.08.2022

№ 2198

г.Добрянка

**О назначении общественных  
обсуждений**

В соответствии со статьей 5.1, частями 5-11 статьи 46 Градостроительного кодекса Российской Федерации, пунктом 26 части 1 статьи 16, статьей 28 Федерального закона Российской Федерации от 06 октября 2003 г. № 131-ФЗ «Об общих принципах организации местного самоуправления в Российской Федерации», статьей 7 Федерального закона Российской Федерации от 14 марта 2022 г. № 58-ФЗ «О внесении изменений в отдельные законодательные акты Российской Федерации», Уставом Добрянского городского округа, решением Думы Добрянского городского округа от 30 сентября 2020 г. № 298 «Об утверждении Положения об организации и проведении общественных обсуждений, публичных слушаний по вопросам градостроительной деятельности в Добрянском городском округе» администрация округа ПОСТАНОВЛЯЕТ:

1. Провести в границах территории д. Завожик Добрянского городского округа Пермского края общественные обсуждения по проекту внесения изменений в документацию по планировке территории «Проект межевания территории населенного пункта – деревня Завожик, Добрянский городской округ, Пермский край», утвержденную постановлением администрации Добрянского городского округа Пермского края от 29 июня 2022 г. № 1678 (далее – Проект).

2. Срок проведения общественных обсуждений по Проекту – с 24 августа 2022 года по 07 сентября 2022 года.

3. Определить местами размещения оповещения о начале общественных обсуждений информационные стенды по адресу: Пермский край, г. Добрянка, ул. Копылова, д. 114, (административное здание).

4. Открытие экспозиции состоится 24 августа 2022 года в здании управления градостроительства и архитектуры по адресу: 618740, Пермский



край, г. Добрянка, ул. Копылова, д. 114.

Срок проведения экспозиции: с 24 августа 2022 г. по 01 сентября 2022 г. с понедельника по четверг с 8.30 час до 13.00 час. и с 14.00 час. до 17.30 час., в пятницу с 8.30 час до 13.00 час. и с 14.00 час. до 16.30 час. по местному времени.

5. В состав организационного комитета по организации общественных обсуждений включить:

Степанову Елену Михайловну, начальника управления градостроительства и архитектуры администрации Добрянского городского округа, главного архитектора городского округа, председателя комиссии;

Шулятникову Ольгу Александровну, консультанта управления градостроительства и архитектуры администрации Добрянского городского округа, секретаря комиссии;

Касаткину Венеру Раисовну, заместителя начальника управления имущественных и земельных отношений администрации Добрянского городского округа;

Онучина Антона Владимировича, директора МКУ «Добрянский городской информационный центр»;

Пьянкову Екатерину Александровну, консультанта юридического управления администрации Добрянского городского округа.

6. Утвердить порядок учета предложений и замечаний по Проекту и участия граждан в его обсуждении согласно приложению к настоящему постановлению.

7. Разместить Проект на официальном сайте Добрянского городского округа в информационно-телекоммуникационной сети Интернет [www.dobrraion.ru](http://www.dobrraion.ru).

8. Разместить настоящее постановление на официальном сайте правовой информации Добрянского городского округа в информационно-телекоммуникационной сети Интернет с доменным именем [dobr-pravo.ru](http://dobr-pravo.ru).

9. Контроль за исполнением настоящего постановления возложить на первого заместителя главы администрации Добрянского городского округа.

И.о. главы городского округа –  
главы администрации Добрянского  
городского округа



Н.Н. Поздеев



**ПОРЯДОК**  
**учета предложений и замечаний по проекту внесения изменений**  
**в документацию по планировке территории «Проект межевания**  
**территории населенного пункта – деревня Завожик, Добрянский городской**  
**округ, Пермский край», утвержденную постановлением администрации**  
**Добрянского городского округа Пермского края от 29 июня 2022 года**  
**№ 1678, и участия граждан в его обсуждении**

1. Предложения и замечания по проекту внесения изменений в документацию по планировке территории «Проект межевания территории населенного пункта – деревня Завожик, Добрянский городской округ, Пермский край», утвержденную постановлением администрации Добрянского городского округа Пермского края от 29 июня 2022 года № 1678, (далее – Проект) принимаются от граждан Российской Федерации, постоянно проживающих в границах территории д. Завожик Добрянского городского округа Пермского и достигших возраста 18 лет, прошедших идентификацию в соответствии с частью 12 статьи 5.1 Градостроительного кодекса Российской Федерации.

2. Предложения и замечания граждан принимаются со дня опубликования (обнародования) оповещения о начале общественных обсуждений по Проекту по 01 сентября 2022 г. включительно. Предложения и замечания, направленные по истечении указанного срока, не рассматриваются.

3. Предложения и замечания направляются по электронной почте или в письменном виде на бумажных носителях посредством почтовой связи по форме согласно приложению к настоящему Порядку.

4. Предложения и замечания принимаются организационным комитетом по подготовке и организации проведения общественных обсуждений в письменной форме посредством почтовой связи на адрес: 618740, Пермский край, г. Добрянка, ул. Советская, д. 14, с пометкой на конверте «В организационный комитет по подготовке и организации проведения общественных обсуждений по Проекту», через интернет-приемную Добрянского городского округа, расположенную на официальном сайте в сети «Интернет»: <http://dobrraion.ru/>, через интернет-приемную «Интернет-приемная Пермского края», расположенную на официальном сайте в сети «Интернет»: <http://reception.permkrai.ru>, посредством электронной почты по адресу: [uga@dobrraion.ru](mailto:uga@dobrraion.ru), посредством записи в книге (журнале) учета посетителей экспозиции проекта, подлежащего рассмотрению на общественных обсуждениях.

5. Все замечания и предложения по Проекту подлежат рассмотрению при условии представления участниками общественных обсуждений сведений о себе с приложением документов, подтверждающих такие сведения (в целях идентификации):

для физических лиц: фамилия, имя, отчество (при наличии), дата рождения, адрес места жительства (регистрации);

для юридических лиц: наименование, основной государственный регистрационный номер, место нахождения и адрес.

6. Поступившие предложения и замечания рассматриваются на заседании организационного комитета по подготовке и организации проведения общественных обсуждений.

7. На основании протокола общественных обсуждений Организационный комитет осуществляет подготовку заключения о результатах общественных обсуждений с указанием аргументированных рекомендаций о целесообразности или нецелесообразности учета внесенных участниками общественных обсуждений предложений и замечаний и выводы по результатам общественных обсуждений.

8. Обсуждение проекта решения проводится в форме общественных обсуждений в порядке, установленном статьей 5.1 Градостроительного кодекса Российской Федерации и Положением об организации и проведении общественных обсуждений, публичных слушаний по вопросам градостроительной деятельности в Добрянском городском округе, утвержденным решением Думы Добрянского городского округа от 30 сентября 2020 г. № 298.



Приложение  
к Порядку учета предложений и  
замечаний по проекту внесения  
изменений в документацию по  
планировке территории «Проект  
межевания территории населенного  
пункта – деревня Завожик,  
Добрянский городской округ,  
Пермский край», утвержденную  
постановлением администрации  
Добрянского городского округа  
Пермского края от 29 июня 2022 года  
№ 1678, и участия граждан в его  
обсуждении

### **ПРЕДЛОЖЕНИЯ И ЗАМЕЧАНИЯ**

**по проекту внесения изменений в документацию по планировке территории  
«Проект межевания территории населенного пункта – деревня Завожик,  
Добрянский городской округ, Пермский край», утвержденную  
постановлением администрации Добрянского городского округа Пермского  
края от 29 июня 2022 года № 1678**

---

---

---

---

---

---

Фамилия, имя, отчество гражданина \_\_\_\_\_

Год рождения \_\_\_\_\_

Адрес места жительства \_\_\_\_\_

Номер телефона/электронная почта \_\_\_\_\_

Личная подпись и дата \_\_\_\_\_

**ПРОЕКТ**  
**внесения изменений в проект**  
**межевания территории**  
**КАДАСТРОВОГО КВАРТАЛА 59:18:0540101 д. Завожик**  
**г.о. Добрянский Пермского края**

Том 1

Согласовано	
Разработал	

Взам.лев.№	
Подп. И дата	
Инв. № подл.	

Изм.	Кол.уч	Лист	№ док.	Подпись	Дата
					
Исполнитель	Седегов П.А.				

19-2021-ПМ

Стадия	Лист	Листов
ПМ	1	67
ИП Седегов П.А.		

Проект внесения изменений в проект  
 межевания территории кадастрового  
 квартала 59:18:0540101



## СОДЕРЖАНИЕ ТОМА

№ п/п	Наименование	Лист
	Содержание тома	
	<b>Текстовая часть</b>	
	Основная часть проекта внесения изменений в проект межевания территории	
1	Перечень и сведения о площади образуемых земельных участков, в том числе возможные способы их образования	3
2	Перечень и сведения о площади образуемых земельных участков, которые будут отнесены к территориям общего пользования или имуществу общего пользования	16
3	Сведения о границах территории, в отношении которой утвержден проект межевания, содержащие перечень координат характерных точек этих границ	18
	Приложение 1. Ведомость координат характерных точек образуемых участков	43
	Приложение 2. Ведомость координат поворотных точек проектируемых красных линий	61
	<b>Графическая часть</b>	
	Основная часть проекта внесения изменений в проект межевания территории	
	Чертеж межевания территории	

Инв. № подл.	Подп. и дата	Взап. инв. №

Изм.	Кол.уч.	Лист	№ док.	Подпись	Дата	19-2021-ПМ	Лист
							2



# 1. Перечень и сведения о площади образуемых земельных участков, в том числе возможные способы их образования

Таблица 1

№ п/п (учло в н ый )	Обозначение земельного участка	Адрес/местоположение земельного участка	Категория земель	Вид разрешенного использования	Площадь проектируемая, кв.м	Примечание/способ образования
1	2	3	4	5	6	7
1	:ЗУ1	Российская Федерация, Пермский край, г.о. Добрянский, д. Завожик, ул.Запрудная	Земли населенных пунктов	Административные здания организаций, обеспечивающих предоставление коммунальных услуг	850	Образование земельного участка из земель государственной или муниципальной собственности под объект недвижимости с кадастровым номером 59:18:0540101:483 (Кормоцех). Участок расположен в территориальной зоне застройки индивидуальными жилыми домами (Ж4). Вид разрешенного использования отнесен к условно-разрешенным. Предельные размеры не установлены
2	:ЗУ2	Российская Федерация, Пермский край, г.о. Добрянский, д. Завожик, ул.Запрудная	Земли населенных пунктов	Специальная деятельность	6285	Образование земельного участка из земель государственной или муниципальной собственности под объект недвижимости с кадастровым номером 59:18:0540101:529 (Коровник). Участок расположен в территориальной зоне зоны сельскохозяйственного назначения (СХ 4). Предельные размеры не установлены
3	:ЗУ3	Российская Федерация, Пермский край, г.о. Добрянский, д. Завожик, ул.Запрудная	Земли населенных пунктов	Административные здания организаций, обеспечивающих предоставление коммунальных услуг	1814	Образование земельного участка из земель государственной или муниципальной собственности. Участок расположен в территориальной зоне застройки индивидуальными жилыми домами (Ж4). Вид разрешенного использования отнесен к условно-разрешенным. Предельные размеры не установлены
4	:ЗУ5	Российская Федерация, Пермский край, г.о. Добрянский, д. Завожик, ул.Луговая	Земли населенных пунктов	Для ведения личного подсобного хозяйства	1426	Образование земельного участка из земель государственной или муниципальной собственности. Участок расположен в территориальной зоне застройки индивидуальными жилыми домами (Ж4). Предельные размеры 200-5000 кв.м



5	:ЗУ6	Российская Федерация, Пермский край, г.о. Добрянский, д. Завожик, ул.Луговая	Земли населенных пунктов	Для ведения личного подсобного хозяйства	4462	Образование земельного участка из земель государственной или муниципальной собственности под объекты капитального строительства 59:18:0540101:364 (дом жилой), 59:18:0540101:367 (Амбар), 59:18:0540101:368 (Амбар). Участок расположен в территориальной зоне застройки индивидуальными жилыми домами (Ж4). Предельные размеры 200-5000 кв.м
6	:ЗУ8	Российская Федерация, Пермский край, г.о. Добрянский, д. Завожик ,ул.Дорожная	Земли населенных пунктов	Для ведения личного подсобного хозяйства	1207	Образование земельного участка из земель государственной или муниципальной собственности. Участок расположен в территориальной зоне застройки индивидуальными жилыми домами (Ж4). Предельные размеры 200-5000 кв.м
7	:ЗУ9	Российская Федерация, Пермский край, г.о. Добрянский, д. Завожик, ул.Запрудная	Земли населенных пунктов	Для ведения личного подсобного хозяйства	2674	Образование земельного участка из земель государственной или муниципальной собственности. Участок расположен в территориальной зоне застройки индивидуальными жилыми домами (Ж4). Предельные размеры 200-5000 кв.м
8	:ЗУ10	Российская Федерация, Пермский край, г.о. Добрянский, д. Завожик, ул.Запрудная	Земли населенных пунктов	Для ведения личного подсобного хозяйства	1750	Образование земельного участка из земель государственной или муниципальной собственности. Участок расположен в территориальной зоне застройки индивидуальными жилыми домами (Ж4). Предельные размеры 200-5000 кв.м
9	:ЗУ11	Российская Федерация, Пермский край, г.о. Добрянский, д. Завожик, ул.Запрудная	Земли населенных пунктов	Сенокосение	1680	Образование земельного участка из земель государственной или муниципальной собственности. Участок расположен в территориальной зоне зоны сельскохозяйственного назначения (СХ 4). Предельные размеры не установлены
10	:ЗУ12	Российская Федерация, Пермский край, г.о. Добрянский, д. Завожик, ул.Запрудная	Земли населенных пунктов	Сенокосение	2618	Образование земельного участка из земель государственной или муниципальной собственности. Участок расположен в территориальной зоне зоны сельскохозяйственного назначения (СХ 4). Предельные размеры не установлены
11	:ЗУ13	Российская Федерация, Пермский край, г.о. Добрянский, д. Завожик, ул.Запрудная	Земли населенных пунктов	Сенокосение	5367	Образование земельного участка из земель государственной или муниципальной собственности. Участок расположен в территориальной зоне зоны сельскохозяйственного назначения (СХ 4). Предельные размеры не установлены
12	:ЗУ14	Российская Федерация, Пермский край,	Земли населенных пунктов	Сенокосение	2803	Образование земельного участка из земель государственной или муниципальной

		г.о.Добрянский, ул.Запрудная				собственности. Участок расположен в территориальной зоне зоны сельскохозяйственного назначения (СХ 4). Предельные размеры не установлены
13	:ЗУ15	Российская Федерация, Пермский край, г.о. Добрянский, ул.Запрудная	Земли населенных пунктов	Сенокосение	2428	Образование земельного участка из земель государственной или муниципальной собственности. Участок расположен в территориальной зоне зоны сельскохозяйственного назначения (СХ 4). Предельные размеры не установлены
14	:ЗУ17	Российская Федерация, Пермский край, г.о. Добрянский, ул.Запрудная	Земли населенных пунктов	Сенокосение	1536	Образование земельного участка из земель государственной или муниципальной собственности. Участок расположен в территориальной зоне зоны сельскохозяйственного назначения (СХ 4). Предельные размеры не установлены
15	:ЗУ18	Российская Федерация, Пермский край, г.о. Добрянский, ул.Запрудная	Земли населенных пунктов	Сенокосение	1561	Образование земельного участка из земель государственной или муниципальной собственности. Участок расположен в территориальной зоне зоны сельскохозяйственного назначения (СХ 4). Предельные размеры не установлены
16	:ЗУ19	Российская Федерация, Пермский край, г.о. Добрянский, ул.Запрудная	Земли населенных пунктов	Сенокосение	1615	Образование земельного участка из земель государственной или муниципальной собственности. Участок расположен в территориальной зоне зоны сельскохозяйственного назначения (СХ 4). Предельные размеры не установлены
17	:ЗУ20	Российская Федерация, Пермский край, г.о. Добрянский, ул.Запрудная	Земли населенных пунктов	Сенокосение	2117	Образование земельного участка из земель государственной или муниципальной собственности. Участок расположен в территориальной зоне зоны сельскохозяйственного назначения (СХ 4). Предельные размеры не установлены
18	:ЗУ21	Российская Федерация, Пермский край, г.о. Добрянский, ул.Запрудная	Земли населенных пунктов	Сенокосение	3093	Образование земельного участка из земель государственной или муниципальной собственности. Участок расположен в территориальной зоне зоны сельскохозяйственного назначения (СХ 4). Предельные размеры не установлены
19	:ЗУ22	Российская Федерация, Пермский край, г.о. Добрянский, ул.Запрудная	Земли населенных пунктов	Коммунальное обслуживание	3617	Образование земельного участка из земель государственной или муниципальной собственности. Участок расположен в территориальной зоне зоны сельскохозяйственного назначения (СХ 4). Предельные размеры не установлены
20	:ЗУ23	Российская Федерация, Пермский край, г.о.	Земли населенных пунктов	Сенокосение	1493	Образование земельного участка из земель государственной или муниципальной

		Добрянский, ул.Запрудная				собственности. Участок расположен в территориальной зоне зоны сельскохозяйственного назначения (СХ 4). Предельные размеры не установлены
21	:3У24	Российская Федерация, Пермский край, г.о. Добрянский, ул.Дорожная	Земли населенных пунктов	Коммунальное обслуживание	3612	Образование земельного участка из земель государственной или муниципальной собственности. Участок расположен в территориальной зоне озелененных территорий общего пользования (РЗ). Предельные размеры не установлены
22	:3У25	Российская Федерация, Пермский край, г.о. Добрянский, ул.Луговая	Земли населенных пунктов	Ведение огородничества	521	Образование земельного участка из земель государственной или муниципальной собственности. Участок расположен в территориальной зоне застройки индивидуальными жилыми домами (Ж4). Предельные размеры 200-600 кв.м
23	:3У26	Российская Федерация, Пермский край, г.о. Добрянский, ул.Дорожная	Земли населенных пунктов	Блокированная жилая застройка	410	Образование земельного участка из земель государственной или муниципальной собственности под объект капитального строительства 59:18:0540101:452 (Многokвартирный дом). Участок расположен в территориальной зоне застройки индивидуальными жилыми домами (Ж4). Предельные размеры 400-не установлен кв.м
24	:3У27	Российская Федерация, Пермский край, г.о. Добрянский, ул.Запрудная	Земли населенных пунктов	Для ведения личного подсобного хозяйства	1566	Образование земельного участка из земель государственной или муниципальной собственности. Участок расположен в территориальной зоне застройки индивидуальными жилыми домами (Ж4). Предельные размеры 200-5000 кв.м
25	:3У28	Российская Федерация, Пермский край, г.о. Добрянский, пер.Садовый	Земли населенных пунктов	Для ведения личного подсобного хозяйства	1249	Образование земельного участка из земель государственной или муниципальной собственности. Участок расположен в территориальной зоне застройки индивидуальными жилыми домами (Ж4). Предельные размеры 200-5000 кв.м
26	:3У29	Российская Федерация, Пермский край, г.о. Добрянский, пер.Садовый	Земли населенных пунктов	Сенокосение	1850	Образование земельного участка из земель государственной или муниципальной собственности. Участок расположен в территориальной зоне зоны сельскохозяйственного назначения (СХ 4). Предельные размеры не установлены
27	:3У30	Российская Федерация, Пермский край, г.о. Добрянский, пер.Садовый	Земли населенных пунктов	Сенокосение	1454	Образование земельного участка из земель государственной или муниципальной собственности. Участок расположен в территориальной зоне зоны сельскохозяйственного назначения (СХ 4).



						Предельные размеры не установлены
28	:ЗУ31	Российская Федерация, Пермский край, г.о. Добрянский, пер.Садовый	Земли населенных пунктов	Сенокосение	1392	Образование земельного участка из земель государственной или муниципальной собственности. Участок расположен в территориальной зоне зоны сельскохозяйственного назначения (СХ 4). Предельные размеры не установлены
29	:ЗУ32	Российская Федерация, Пермский край, г.о. Добрянский, пер.Садовый	Земли населенных пунктов	Сенокосение	42	Образование земельного участка из земель государственной или муниципальной собственности. Участок расположен в территориальной зоне зоны сельскохозяйственного назначения (СХ 4). Предельные размеры не установлены
30	:ЗУ33	Российская Федерация, Пермский край, г.о. Добрянский, ул.Луговая	Земли населенных пунктов	Ведение огородничества	409	Образование земельного участка из земель государственной или муниципальной собственности. Участок расположен в территориальной зоне застройки индивидуальными жилыми домами (Ж4). Предельные размеры 200-600 кв.м
31	:ЗУ34	Российская Федерация, Пермский край, г.о. Добрянский, ул.Запрудная	Земли населенных пунктов	Для ведения личного подсобного хозяйства	2184	Образование земельного участка из земель государственной или муниципальной собственности. Участок расположен в территориальной зоне застройки индивидуальными жилыми домами (Ж4). Предельные размеры 200-5000 кв.м
32	:ЗУ35	Российская Федерация, Пермский край, г.о. Добрянский, ул.Запрудная	Земли населенных пунктов	Для ведения личного подсобного хозяйства	1796	Образование земельного участка из земель государственной или муниципальной собственности. Участок расположен в территориальной зоне застройки индивидуальными жилыми домами (Ж4). Предельные размеры 200-5000 кв.м
33	:ЗУ37	Российская Федерация, Пермский край, г.о. Добрянский, ул.Луговая	Земли населенных пунктов	Ведение садоводства	692	Образование земельного участка путем перераспределения земельного участка с кадастровым номером 59:18:0540101:320 и земель государственной или муниципальной собственности. Участок расположен в территориальной зоне застройки индивидуальными жилыми домами (Ж4). Предельные размеры 400-2000 кв.м
34	:ЗУ38	Российская Федерация, Пермский край, г.о. Добрянский, д. Завожик, ул. Запрудная	Земли населенных пунктов	Ведение садоводства	1094	Образование земельного участка путем перераспределения земельного участка с кадастровым номером 59:18:0540101:507 и земель государственной или муниципальной собственности. Участок расположен в территориальной зоне застройки индивидуальными жилыми домами (Ж4). Предельные размеры 400-2000 кв.м

35	:ЗУ39	Российская Федерация, Пермский край, г.о. Добрянский, д. Завожик, ул. Дорожная	Земли населенных пунктов	Для индивидуального жилищного строительства	1690	Образование земельного участка путем перераспределения земельного участка с кадастровым номером 59:18:0540101:723 и земель государственной или муниципальной собственности. Участок расположен в территориальной зоне застройки индивидуальными жилыми домами (Ж4). Предельные размеры 400-3000 кв.м
36	:ЗУ40	Российская Федерация, Пермский край, г.о. Добрянский, д. Завожик	Земли населенных пунктов	Для ведения личного подсобного хозяйства	958	Образование земельного участка из земель государственной или муниципальной собственности. Участок расположен в территориальной зоне застройки индивидуальными жилыми домами (Ж4). Предельные размеры 200-5000 кв.м.
37	:ЗУ41	Российская Федерация, Пермский край, г.о. Добрянский, д. Завожик	Земли населенных пунктов	Для ведения личного подсобного хозяйства	1224	Образование земельного участка из земель государственной или муниципальной собственности. Участок расположен в территориальной зоне застройки индивидуальными жилыми домами (Ж4). Предельные размеры 200-5000 кв.м.
38	:ЗУ43	Российская Федерация, Пермский край, г.о. Добрянский, д. Завожик, ул. Заречная	Земли населенных пунктов	Для ведения личного подсобного хозяйства	2547	Образование земельного участка путем перераспределения земельного участка с кадастровым номером 59:18:0540101:122 и земель государственной или муниципальной собственности. Участок расположен в территориальной зоне застройки индивидуальными жилыми домами (Ж4). Предельные размеры 200-5000 кв.м
39	:ЗУ44	Российская Федерация, Пермский край, г.о. Добрянский, д. Завожик, ул. Заречная	Земли населенных пунктов	Для индивидуального жилищного строительства	2875	Образование земельного участка путем перераспределения земельного участка с кадастровым номером 59:18:0540101:38 и земель государственной или муниципальной собственности. Участок расположен в территориальной зоне застройки индивидуальными жилыми домами (Ж4). Предельные размеры 400-3000 кв.м
40	:ЗУ45	Российская Федерация, Пермский край, г.о. Добрянский, д. Завожик, ул. Полевая	Земли населенных пунктов	Ведение садоводства	1989	Образование земельного участка путем перераспределения земельного участка с кадастровым номером 59:18:0540101:151 и земель государственной или муниципальной собственности. Участок расположен в территориальной зоне застройки индивидуальными жилыми домами (Ж4). Предельные размеры 400-2000 кв.м
41	:ЗУ46	Российская Федерация, Пермский край, г.о. Добрянский, д. Завожик, ул. Дорожная	Земли населенных пунктов	Для ведения личного подсобного хозяйства	830	Образование земельного участка путем перераспределения земельного участка с кадастровым номером 59:18:0540101:328 и земель государственной или муниципальной

						собственности. Участок расположен в территориальной зоне застройки индивидуальными жилыми домами (Ж4). Предельные размеры 200-5000 кв.м
42	:3У47	Российская Федерация, Пермский край, г.о. Добрянский, д. Завожик, ул. Луговая	Земли населенных пунктов	Ведение садоводства	1567	Образование земельного участка путем перераспределения земельного участка с кадастровым номером 59:18:0540101:70 и земель государственной или муниципальной собственности. Участок расположен в территориальной зоне застройки индивидуальными жилыми домами (Ж4). Предельные размеры 400-2000 кв.м
43	:3У48	Российская Федерация, Пермский край, г.о. Добрянский, д. Завожик, ул. Дорожная	Земли населенных пунктов	Для ведения личного подсобного хозяйства	2306	Образование земельного участка путем перераспределения земельного участка с кадастровым номером 59:18:0540101:726 и земель государственной или муниципальной собственности. Участок расположен в территориальной зоне застройки индивидуальными жилыми домами (Ж4). Предельные размеры 200-5000 кв.м
44	:3У49	Российская Федерация, Пермский край, г.о. Добрянский, д. Завожик, ул. Заречная	Земли населенных пунктов	Для ведения личного подсобного хозяйства	2114	Образование земельного участка путем перераспределения земельного участка с кадастровым номером 59:18:0540101:2 и земель государственной или муниципальной собственности. Участок расположен в территориальной зоне застройки индивидуальными жилыми домами (Ж4). Предельные размеры 200-5000 кв.м
45	:3У50	Российская Федерация, Пермский край, г.о. Добрянский, д. Завожик, ул. Дорожная	Земли населенных пунктов	Для ведения личного подсобного хозяйства	2402	Образование земельного участка путем перераспределения земельного участка с кадастровым номером 59:18:0540101:56 и земель государственной или муниципальной собственности. Участок расположен в территориальной зоне застройки индивидуальными жилыми домами (Ж4). Предельные размеры 200-5000 кв.м
46	:3У51	Российская Федерация, Пермский край, г.о. Добрянский, д. Завожик, ул. Луговая	Земли населенных пунктов	Для ведения личного подсобного хозяйства	2074	Образование земельного участка путем перераспределения земельного участка с кадастровым номером 59:18:0540101:92 и земель государственной или муниципальной собственности. Участок расположен в территориальной зоне застройки индивидуальными жилыми домами (Ж4). Предельные размеры 200-5000 кв.м
47	:3У52	Российская Федерация, Пермский край, г.о. Добрянский, д. Завожик, ул. Луговая	Земли населенных пунктов	Для ведения личного подсобного хозяйства	3642	Образование земельного участка путем перераспределения земельного участка с кадастровым номером 59:18:0540101:117 и земель государственной или муниципальной

						собственности. Участок расположен в территориальной зоне застройки индивидуальными жилыми домами (Ж4). Предельные размеры 200-5000 кв.м
48	:3У53	Российская Федерация, Пермский край, г.о. Добрянский, д. Завожик, ул. Дорожная	Земли населенных пунктов	Ведение садоводства	1311	Образование земельного участка путем перераспределения земельного участка с кадастровым номером 59:18:0540101:141 и земель государственной или муниципальной собственности. Участок расположен в территориальной зоне застройки индивидуальными жилыми домами (Ж4). Предельные размеры 400-2000 кв.м
49	:3У55	Российская Федерация, Пермский край, г.о. Добрянский, д. Завожик, ул. Запрудная	Земли населенных пунктов	Для индивидуального жилищного строительства	1165	Образование земельного участка путем перераспределения земельного участка с кадастровым номером 59:18:0540101:515 и земель государственной или муниципальной собственности. Участок расположен в территориальной зоне застройки индивидуальными жилыми домами (Ж4). Предельные размеры 400-3000 кв.м
50	:3У56	Российская Федерация, Пермский край, г.о. Добрянский, д. Завожик, ул. Заречная	Земли населенных пунктов	Сенокосение	1156	Образование земельного участка путем перераспределения земельного участка с кадастровым номером 59:18:0540101:118 и земель государственной или муниципальной собственности. Участок расположен в территориальной зоне зоны сельскохозяйственного назначения (СХ 4). Предельные размеры не установлены
51	:3У57	Российская Федерация, Пермский край, г.о. Добрянский, д. Завожик, ул. Заречная	Земли населенных пунктов	Для индивидуального жилищного строительства	723	Образование земельного участка из земель государственной путем перераспределения земельного участка с кадастровым номером 59:18:0540101:728 и земель государственной или муниципальной собственности. Участок расположен в территориальной зоне застройки индивидуальными жилыми домами (Ж4). Предельные размеры 400-3000 кв.м
52	:3У58	Российская Федерация, Пермский край, г.о. Добрянский, д. Завожик, ул. Полевая	Земли населенных пунктов	Для индивидуального жилищного строительства	1076	Образование земельного участка из земель государственной путем перераспределения земельного участка с кадастровым номером 59:18:0540101:716 и земель государственной или муниципальной собственности. Участок расположен в территориальной зоне застройки индивидуальными жилыми домами (Ж4). Предельные размеры 400-3000 кв.м
53	:3У59	Российская Федерация, Пермский край, г.о.	Земли населенных пунктов	Ведение садоводства	1986	Образование земельного участка из земель государственной путем перераспределения

		Добрянский, д. Завожик, ул. Заречная				земельного участка с кадастровым номером 59:18:0540101:553 и земель государственной или муниципальной собственности. Участок расположен в территориальной зоне застройки индивидуальными жилыми домами (Ж4). Предельные размеры 200-2000 кв.м
54	:ЗУ60	Российская Федерация, Пермский край, г.о. Добрянский, д. Завожик, ул. Заречная	Земли населенных пунктов	Для ведения личного подсобного хозяйства	1064	Образование земельного участка из земель государственной путем перераспределения земельного участка с кадастровым номером 59:18:0540101:36 и земель государственной или муниципальной собственности. Участок расположен в территориальной зоне застройки индивидуальными жилыми домами (Ж4). Предельные размеры 200-5000 кв.м
55	:ЗУ61	Российская Федерация, Пермский край, г.о. Добрянский, д. Завожик, ул. Запрудная	Земли населенных пунктов	Ведение садоводства	1063	Образование земельного участка из земель государственной путем перераспределения земельного участка с кадастровым номером 59:18:0540101:181 и земель государственной или муниципальной собственности. Участок расположен в территориальной зоне застройки индивидуальными жилыми домами (Ж4). Предельные размеры 400-2000 кв.м
56	:ЗУ62	Российская Федерация, Пермский край, г.о. Добрянский, д. Завожик, ул. Луговая	Земли населенных пунктов	Для ведения личного подсобного хозяйства	1157	Образование земельного участка из земель государственной путем перераспределения земельного участка с кадастровым номером 59:18:0540101:115 и земель государственной или муниципальной собственности. Участок расположен в территориальной зоне застройки индивидуальными жилыми домами (Ж4). Предельные размеры 200-5000 кв.м
57	:ЗУ63	Российская Федерация, Пермский край, г.о. Добрянский, д. Завожик, ул. Луговая	Земли населенных пунктов	Для ведения личного подсобного хозяйства	1166	Образование земельного участка из земель государственной путем перераспределения земельного участка с кадастровым номером 59:18:0540101:82 и земель государственной или муниципальной собственности. Участок расположен в территориальной зоне застройки индивидуальными жилыми домами (Ж4). Предельные размеры 400-5000 кв.м
58	:ЗУ64	Российская Федерация, Пермский край, г.о. Добрянский, д. Завожик, ул. Луговая	Земли населенных пунктов	Ведение садоводства	1159	Образование земельного участка из земель государственной путем перераспределения земельного участка с кадастровым номером 59:18:0540101:81 и земель государственной или муниципальной собственности. Участок



						расположен в территориальной зоне застройки индивидуальными жилыми домами (Ж4). Предельные размеры 400-2000 кв.м
59	:ЗУ65	Российская Федерация, Пермский край, г.о. Добрянский, д. Завожик, ул. Луговая	Земли населенных пунктов	Ведение садоводства	1248	Образование земельного участка из земель государственной путем перераспределения земельного участка с кадастровым номером 59:18:0540101:79 и земель государственной или муниципальной собственности. Участок расположен в территориальной зоне застройки индивидуальными жилыми домами (Ж4). Предельные размеры 400-2000 кв.м
60	:ЗУ66	Российская Федерация, Пермский край, г.о. Добрянский, д. Завожик, ул. Дорожная	Земли населенных пунктов	Для индивидуального жилищного строительства	1534	Образование земельного участка из земель государственной путем перераспределения земельного участка с кадастровым номером 59:18:0540101:571 и земель государственной или муниципальной собственности. Участок расположен в территориальной зоне застройки индивидуальными жилыми домами (Ж4). Предельные размеры 400-3000 кв.м
61	:ЗУ67	Российская Федерация, Пермский край, г.о. Добрянский, д. Завожик, ул. Дорожная	Земли населенных пунктов	Для индивидуального жилищного строительства	1551	Образование земельного участка из земель государственной путем перераспределения земельного участка с кадастровым номером 59:18:0540101:572 и земель государственной или муниципальной собственности. Участок расположен в территориальной зоне застройки индивидуальными жилыми домами (Ж4). Предельные размеры 400-3000 кв.м
62	:ЗУ68	Российская Федерация, Пермский край, г.о. Добрянский, д. Завожик, ул. Дорожная	Земли населенных пунктов	Для ведения личного подсобного хозяйства	1417	Образование земельного участка из земель государственной путем перераспределения земельного участка с кадастровым номером 59:18:0540101:147 и земель государственной или муниципальной собственности. Участок расположен в территориальной зоне застройки индивидуальными жилыми домами (Ж4). Предельные размеры 200-5000 кв.м
63	:ЗУ69	Российская Федерация, Пермский край, г.о. Добрянский, д. Завожик, ул. Дорожная	Земли населенных пунктов	Для ведения личного подсобного хозяйства	505	Образование земельного участка из земель государственной путем перераспределения земельного участка с кадастровым номером 59:18:0540101:127 и земель государственной или муниципальной собственности. Участок расположен в территориальной зоне застройки индивидуальными жилыми домами (Ж4).

						Предельные размеры 200-5000 кв.м
64	:ЗУ70	Российская Федерация, Пермский край, г.о. Добрянский, д. Завожик, ул. Луговая	Земли населенных пунктов	Для ведения личного подсобного хозяйства	1619	Образование земельного участка из земель государственной путем перераспределения земельного участка с кадастровым номером 59:18:0540101:15 и земель государственной или муниципальной собственности. Участок расположен в территориальной зоне застройки индивидуальными жилыми домами (Ж4). Предельные размеры 200-5000 кв.м
65	:ЗУ71	Российская Федерация, Пермский край, г.о. Добрянский, д. Завожик, ул. Луговая	Земли населенных пунктов	Для ведения личного подсобного хозяйства	2914	Образование земельного участка из земель государственной путем перераспределения земельного участка с кадастровым номером 59:18:0540101:7 и земель государственной или муниципальной собственности. Участок расположен в территориальной зоне застройки индивидуальными жилыми домами (Ж4). Предельные размеры 200-5000 кв.м
66	:ЗУ72	Российская Федерация, Пермский край, г.о. Добрянский, д. Завожик, ул. Дорожная	Земли населенных пунктов	Для ведения личного подсобного хозяйства	3452	Образование земельного участка из земель государственной путем перераспределения земельного участка с кадастровым номером 59:18:0540101:9 и земель государственной или муниципальной собственности. Участок расположен в территориальной зоне застройки индивидуальными жилыми домами (Ж4). Предельные размеры 200-5000 кв.м
67	:ЗУ73	Российская Федерация, Пермский край, г.о. Добрянский, д. Завожик, ул. Луговая	Земли населенных пунктов	Ведение садоводства	1262	Образование земельного участка из земель государственной путем перераспределения земельного участка с кадастровым номером 59:18:0540101:74 и земель государственной или муниципальной собственности. Участок расположен в территориальной зоне застройки индивидуальными жилыми домами (Ж4). Предельные размеры 400-2000 кв.м
68	:ЗУ74	Российская Федерация, Пермский край, г.о. Добрянский, д. Завожик, ул. Дорожная	Земли населенных пунктов	Для ведения личного подсобного хозяйства	1265	Образование земельного участка из земель государственной путем перераспределения земельного участка с кадастровым номером 59:18:0540101:66 и земель государственной или муниципальной собственности. Участок расположен в территориальной зоне застройки индивидуальными жилыми домами (Ж4). Предельные размеры 200-5000 кв.м
69	:ЗУ75	Российская Федерация,	Земли населенных пунктов	Для ведения личного подсобного	1291	Образование земельного участка из земель



		Пермский край, г.о. Добрянский, д. Завожик, ул. Дорожная		хозяйства		государственной путем перераспределения земельного участка с кадастровым номером 59:18:0540101:158 и земель государственной или муниципальной собственности. Участок расположен в территориальной зоне застройки индивидуальными жилыми домами (Ж4). Предельные размеры 200-5000 кв.м
70	:ЗУ76	Российская Федерация, Пермский край, г.о. Добрянский, д. Завожик, ул. Дорожная	Земли населенных пунктов	Для ведения личного подсобного хозяйства	1203	Образование земельного участка из земель государственной путем перераспределения земельного участка с кадастровым номером 59:18:0540101:159 и земель государственной или муниципальной собственности. Участок расположен в территориальной зоне застройки индивидуальными жилыми домами (Ж4). Предельные размеры 200-5000 кв.м
71	:ЗУ77	Российская Федерация, Пермский край, г.о. Добрянский, д. Завожик, ул. Дорожная	Земли населенных пунктов	Для ведения личного подсобного хозяйства	1198	Образование земельного участка из земель государственной путем перераспределения земельного участка с кадастровым номером 59:18:0540101:140 и земель государственной или муниципальной собственности. Участок расположен в территориальной зоне застройки индивидуальными жилыми домами (Ж4). Предельные размеры 200-5000 кв.м
72	:ЗУ78	Российская Федерация, Пермский край, г.о. Добрянский, д. Завожик, ул. Дорожная	Земли населенных пунктов	Для ведения личного подсобного хозяйства	1776	Образование земельного участка из земель государственной путем перераспределения земельного участка с кадастровым номером 59:18:0540101:108 и земель государственной или муниципальной собственности. Участок расположен в территориальной зоне застройки индивидуальными жилыми домами (Ж4). Предельные размеры 200-5000 кв.м
73	:ЗУ79	Российская Федерация, Пермский край, г.о. Добрянский, д. Завожик, ул. Дорожная	Земли населенных пунктов	Для ведения личного подсобного хозяйства	1292	Образование земельного участка из земель государственной путем перераспределения земельного участка с кадастровым номером 59:18:0540101:732 и земель государственной или муниципальной собственности. Участок расположен в территориальной зоне застройки индивидуальными жилыми домами (Ж4). Предельные размеры 200-5000 кв.м
74	:ЗУ80	Российская Федерация, Пермский край, г.о. Добрянский, д. Завожик, пер. Садовый	Земли населенных пунктов	Специальная деятельность	3164	Образование земельного участка путем перераспределения земельного участка с кадастровым номером 59:18:0540101:190 и земель государственной или



						муниципальной собственности. Участок расположен в территориальной зоне зоны сельскохозяйственного назначения (СХ 4). Предельные размеры не установлены
75	:ЗУ81	Российская Федерация, Пермский край, г.о. Добрянский, д. Завожик, пер. Садовый	Земли населенных пунктов	Сенокосение	1148	Образование земельного участка путем перераспределения земельного участка с кадастровым номером 59:18:0540101:199 и земель государственной или муниципальной собственности. Участок расположен в территориальной зоне зоны сельскохозяйственного назначения (СХ 4). Предельные размеры не установлены
76	:ЗУ83	Российская Федерация, Пермский край, г.о. Добрянский, д. Завожик, ул. Полевая	Земли населенных пунктов	Для ведения личного подсобного хозяйства	1178	Образование земельного участка из земель государственной путем перераспределения земельного участка с кадастровым номером 59:18:0540101:145 и земель государственной или муниципальной собственности. Участок расположен в территориальной зоне застройки индивидуальными жилыми домами (Ж4). Предельные размеры 200-5000 кв.м
77	:ЗУ88	Российская Федерация, Пермский край, г.о. Добрянский, д. Завожик, ул. Заречная	Земли населенных пунктов	Площадки для занятий спортом	228	Образование земельного участка из земель государственной или муниципальной собственности. Участок расположен в территориальной зоне застройки индивидуальными жилыми домами (Ж4). Предельные размеры не установлены
78	:ЗУ98	Российская Федерация, Пермский край, г.о. Добрянский, д.Завожик, ул.Дорожная	Земли населенных пунктов	Блокированная жилая застройка	643	Образование земельного участка из земель государственной или муниципальной собственности под объект капитального строительства 59:18:0540101:452 (Многоквартирный дом). Участок расположен в территориальной зоне застройки индивидуальными жилыми домами (Ж4). Предельные размеры 400-не установлен кв.м

**2. Перечень и сведения о площади образуемых земельных участков, которые будут отнесены к территориям общего пользования или имуществу общего пользования**

Таблица 2

№ п/п (условный)	Обозначение земельного участка	Адрес/местоположение земельного участка	Категория земель	Вид разрешенного использования	Площадь проектируемая, кв.м	Примечание/способ образования
1	2	3	4	5	6	7
1	:ЗУ84	Российская Федерация, Пермский край, г.о. Добрянский, д. Завожик, ул. Заречная	Земли населенных пунктов	Улично-дорожная сеть	9405	Образование земельного участка из земель государственной или муниципальной собственности. Участок относится к земельным участкам (территориям) общего пользования. Действие градостроительного регламента не распространяется
2	:ЗУ85	Российская Федерация, Пермский край, г.о. Добрянский, д. Завожик	Земли населенных пунктов	Земельные участки (территории) общего пользования	2726	Образование земельного участка из земель государственной или муниципальной собственности. Участок относится к земельным участкам (территориям) общего пользования. Действие градостроительного регламента не распространяется
3	:ЗУ86	Российская Федерация, Пермский край, г.о. Добрянский, д. Завожик	Земли населенных пунктов	Земельные участки (территории) общего пользования	1260	Образование земельного участка из земель государственной или муниципальной собственности. Участок относится к земельным участкам (территориям) общего пользования. Действие градостроительного регламента не распространяется
4	:ЗУ87	Российская Федерация, Пермский край, г.о. Добрянский, д. Завожик, ул. Полевая	Земли населенных пунктов	Улично-дорожная сеть	2376	Образование земельного участка из земель государственной или муниципальной собственности. Участок относится к земельным участкам (территориям) общего пользования. Действие градостроительного регламента не распространяется
5	:ЗУ89	Российская Федерация, Пермский край, г.о. Добрянский, д. Завожик	Земли населенных пунктов	Земельные участки (территории) общего пользования	859	Образование земельного участка из земель государственной или муниципальной собственности. Участок относится к земельным участкам (территориям) общего пользования. Действие градостроительного регламента не распространяется



6	:ЗУ90	Российская Федерация, Пермский край, г.о. Добрянский, д. Завожик, ул. Дорожная	Земли населенных пунктов	Улично-дорожная сеть	1090	Образование земельного участка из земель государственной или муниципальной собственности. Участок относится к земельным участкам (территориям) общего пользования. Действие градостроительного регламента не распространяется
7	:ЗУ91	Российская Федерация, Пермский край, г.о. Добрянский, д. Завожик, ул. Луговая	Земли населенных пунктов	Улично-дорожная сеть	10137	Образование земельного участка из земель государственной или муниципальной собственности. Участок относится к земельным участкам (территориям) общего пользования. Действие градостроительного регламента не распространяется
8	:ЗУ94	Российская Федерация, Пермский край, г.о. Добрянский, д. Завожик, пер. Садовый	Земли населенных пунктов	Улично-дорожная сеть	6787	Образование земельного участка из земель государственной или муниципальной собственности. Участок относится к земельным участкам (территориям) общего пользования. Действие градостроительного регламента не распространяется
9	:ЗУ95	Российская Федерация, Пермский край, г.о. Добрянский, д. Завожик, ул. Запрудная	Земли населенных пунктов	Улично-дорожная сеть	17300	Образование земельного участка из земель государственной или муниципальной собственности. Участок относится к земельным участкам (территориям) общего пользования. Действие градостроительного регламента не распространяется
10	:ЗУ96	Российская Федерация, Пермский край, г.о. Добрянский, д. Завожик	Земли населенных пунктов	Благоустройство территории	23300	Образование земельного участка из земель государственной или муниципальной собственности. Участок относится к земельным участкам (территориям) общего пользования. Действие градостроительного регламента не распространяется
11	:ЗУ7	Российская Федерация, Пермский край, г.о. Добрянский, д. Завожик	Земли населенных пунктов	Благоустройство территории	1527	Образование земельного участка из земель государственной или муниципальной собственности. Участок расположен в территориальной зоне озелененных территорий общего пользования (Р1). Предельные размеры не установлены



### **3. Сведения о границах территории, в отношении которой утвержден проект межевания, содержащие перечень координат характерных точек этих границ**

Проект межевания территории кадастрового квартала 59:18:0540101, расположенного по адресу: Пермский край, г.о. Добрянский, д. Завожик разработан в рамках муниципального контракта 34/2021 от 13.10.2021, заключенного между Управлением имущественных и земельных отношений администрации Добрянского городского округа и индивидуальным предпринимателем Седеговым Павлом Александровичем.

Целью разработки проекта межевания территории является:

- составление перечня сведений о площади образуемых земельных участков, в том числе с указанием возможных способов их образования;
- составление перечня сведений о площади образуемых земельных участков, которые будут отнесены к территориям общего пользования или имуществу общего пользования;
- установление красных линий (проектируемых);
- установление отступа от красных линий в целях определения мест допустимого размещения зданий, строений, сооружений;
- установление границ образуемых, уточняемых и (или) изменяемых земельных участков;
- установление границ зон действия публичных сервитутов.

При разработке проекта использованы следующие исходные документы:

- Постановление администрации Добрянского городского округа Пермского края "О подготовке проекта межевания территории" №2245 от 28.10.2021;
- Градостроительный кодекс Российской Федерации от 29.12.2004 № 190-ФЗ;
- Земельный кодекс Российской Федерации от 25.10.2001 № 136-ФЗ;
- СП 42.13330.2016. Свод правил. Градостроительство. Планировка и застройка городских и сельских поселений. Актуализированная редакция СНиП 2.07.01-89\*;
- СНиП 2-04-04-2003 Инструкция о порядке разработки, согласования, экспертизы и утверждения градостроительной документации;
- Инструкция о порядке проектирования и установления красных линий в городах и других поселениях Российской Федерации РДС 30-201-98;
- "ГОСТ 33382-2015. Межгосударственный стандарт. Дороги автомобильные общего пользования. Техническая классификация" (введен в действие Приказом Росстандарта от 31.08.2016 N 998-ст);



•"СП 34.13330.2012. Свод правил. Автомобильные дороги. Актуализированная редакция СНиП 2.05.02-85\*" (утв. Приказом Минрегиона России от 30.06.2012 N 266) (ред. от 25.02.2019);

•Сведения государственного фонда данных в виде ЦОФП, ЦБП масштаба 1:2000 в отношении населенного пункта д.Завожик Добрянского ГО, имеющиеся землеустроительные дела, полученные в результате инвентаризации земель в отношении территории кадастрового квартала 59:18:0540101;

• Кадастровый план территории кадастрового квартала 59:18:0540101;

• Генеральный план Добрянского городского округа Пермского края №471 от 26.08.2021 (размещен на информационном ресурсе <https://fgistp.economy.gov.ru>);

• Правила землепользования и застройки Добрянского городского округа Пермского края, утверждены постановлением администрации Добрянского городского округа №1878 от 20.09.2021г. (размещен на информационном ресурсе <https://fgistp.economy.gov.ru>);

• Приказ Росреестра от 10.11.2020 N П/0412 (ред. от 16.09.2021) "Об утверждении классификатора видов разрешенного использования земельных участков" (Зарегистрировано в Минюсте России 15.12.2020 N 61482)

■ Граница населенного пункта, установлена Решением Думы Добрянского городского округа №471 от 26.08.2021;

• Градостроительная, землеустроительная документация, материалы и данные федерального, территориальных и ведомственных картографо-геодезических фондов, ситуационные планы, содержащиеся в технических паспортах расположенных на земельных участках объектов недвижимости, планово-картографические материалы, документы о правах на землю и иные документы, содержащие сведения о местоположении границ земельных участков (материалы инвентаризации - межевания земельных участков).

Проектируемая территория расположена в д. Завожик, г.о. Добрянский Пермского края, имеет вытянутую форму, ориентированную в направлении юго-восток и северо-запад. Граница населенного пункта д. Завожик установлена Решением Думы Добрянского городского округа №471 от 26.08.2021, с присвоением реестрового номера 59:18-4.4.

Завожик — деревня в Добрянском районе Пермского края. Входит в состав Добрянского городского округа. Расположена примерно в 6,5 км к северо-западу от города Добрянка. По территории деревни протекает ручей, есть небольшой пруд.

Территория кадастрового квартала 59:18:0540101 с севера и юга ограничена землями Добрянского лесничества в Пермском крае. С восточной и западной стороны к границам



кадастрового квартала примыкают участки земель сельскохозяйственного назначения. Местоположение территории проектирования представлено на рисунке 1.



Рис.1 Местоположение территории проектирования

Площадь территории в утвержденных границах проектирования составляет 46,29 га. Ведомость координат границ территории, в отношении которой утвержден проект межевания, представлена в таблице 4.

Рассматриваемая территория является застроенной, имеется сложившееся землепользование, представленное в основном такими видами использования, как ведение личного подсобного хозяйства, индивидуальное жилищное строительство, индивидуальное садоводство.





Фрагмент карты градостроительного зонирования д. Завожик представлен на рисунке 2.

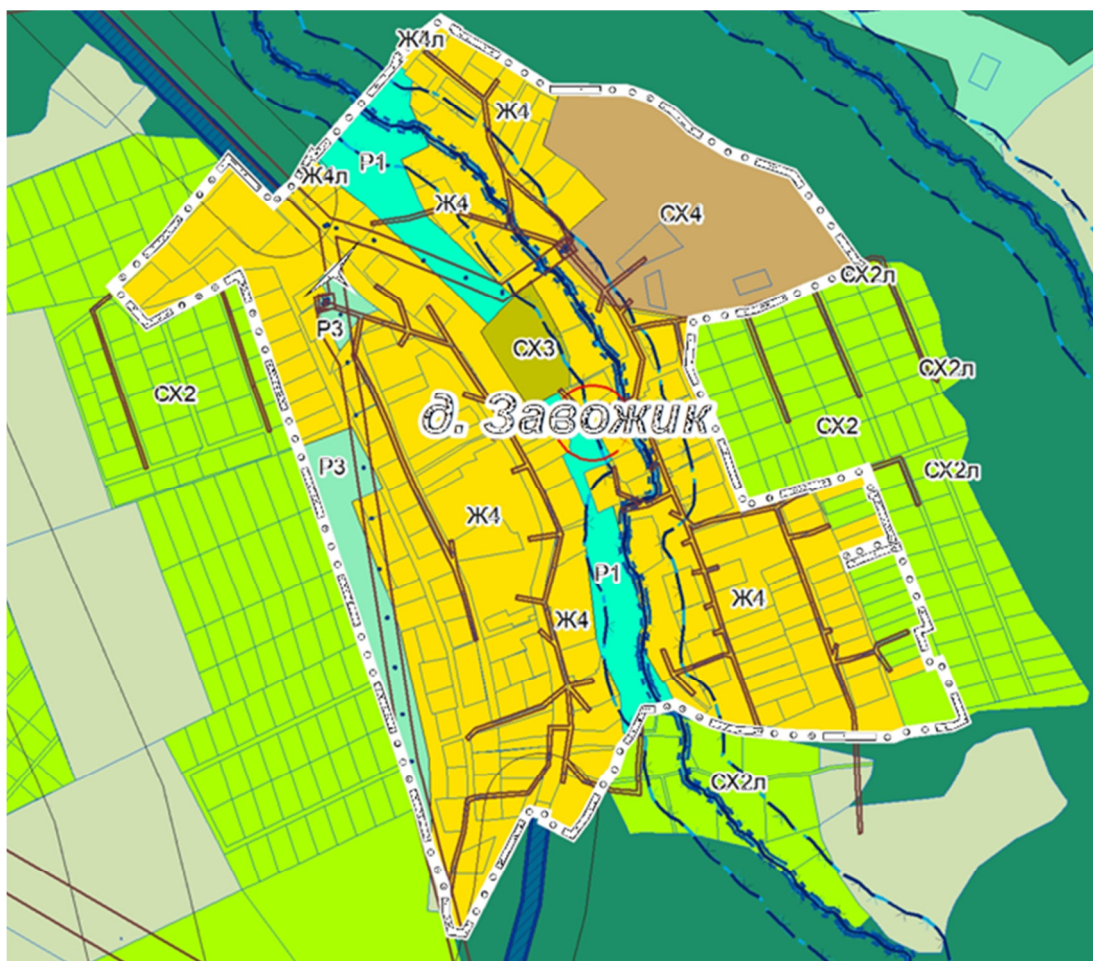


Рис.2 Фрагмент карты градостроительного зонирования д. Завожик

Согласно Правилам землепользования и застройки Добрянского городского округа Пермского края, утверждённым постановлением администрации Добрянского городского округа №1878 от 20.09.2021г. (размещены на информационном ресурсе <https://fgistp.economy.gov.ru>), рассматриваемая территория расположена в границах следующих территориальных зон:

**- зона застройки индивидуальными жилыми домами (Ж4, Ж4л)**

Виды разрешенного использования земельных участков и объектов капитального строительства:

**Основные виды разрешенного использования земельных участков и объектов капитального строительства:**

- Для индивидуального жилищного строительства (2.1). Возможно размещение жилого дома (отдельно стоящего здания количеством надземных этажей не более чем три, высотой не более двадцати метров, которое состоит из комнат и помещений



вспомогательного использования, предназначенных для удовлетворения гражданами бытовых и иных нужд, связанных с их проживанием в таком здании, не предназначенного для раздела на самостоятельные объекты недвижимости); выращивание сельскохозяйственных культур; размещение индивидуальных гаражей и хозяйственных построек. Предельные минимальные размеры земельных участков: длина – 15 м; ширина – 15 м. Предельные максимальные размеры земельных участков - не подлежат установлению. Отступ от границ земельного участка до основного строения - не менее 3 м, до хозяйственных построек, строений, сооружений вспомогательного использования - не менее 1 м. Предельное количество этажей – 3 этажа. Максимальный процент застройки в границах земельного участка – 30 процентов.

- **Для ведения личного подсобного хозяйства (2.2).** Возможно размещение жилого дома, указанного в описании вида разрешенного использования с кодом 2.1 (классификатор видов разрешенного использования земельных участков, утвержденный Приказом Росреестра от 10.11.2020 N П/0412(ред. от 30.07.2021)); производство сельскохозяйственной продукции; размещение гаража и иных вспомогательных сооружений; содержание сельскохозяйственных животных.

Предельные минимальные размеры земельных участков: длина – 15 м; ширина – 10 м. Предельные максимальные размеры земельных участков - не подлежат установлению. Минимальная площадь земельного участка – 0,02 га. Максимальная площадь земельного участка – 0,5 га. Отступ от границ земельного участка до основного строения - не менее 3 м, до хозяйственных построек, строений, сооружений вспомогательного использования - не менее 1 м. Предельное количество этажей -2 этажа; Предельная высота зданий, строений, сооружений (за исключением жилого дома) – 8 м. Максимальный процент застройки в границах земельного участка – 30 процентов.

- **Коммунальное обслуживание (3.1).** Возможно размещение объектов капитального строительства в целях обеспечения физических и юридических лиц коммунальными услугами. Предельные минимальные/максимальные размеры земельных участков не подлежат установлению. Минимальная площадь земельного участка – 0,01 га. Максимальная площадь земельного участка – не подлежит установлению. Отступ от границ земельного участка до основного строения – 5 м. Предельное количество этажей -3 этажа. Максимальный процент застройки в границах земельного участка – 60 процентов.

- **Социальное обслуживание (3.2).** Возможно размещение зданий, предназначенных для оказания гражданам социальной помощи. Содержание данного вида разрешенного использования включает в себя содержание видов разрешенного использования с кодами



3.2.1 - 3.2.4 (классификатор видов разрешенного использования земельных участков, утвержденный Приказом Росреестра от 10.11.2020 N П/0412(ред. от 30.07.2021)).

Предельные минимальные/максимальные размеры земельных участков не подлежат установлению. Минимальная площадь земельного участка – 0,04га. Максимальная площадь земельного участка – 0,2 га. Отступы от границ земельного участка до основного строения определяются по основному виду использования земельных участков и объектов капитального строительства. Предельное количество этажей - 3 этажа; Максимальный процент застройки в границах земельного участка – 70 процентов.

- **Амбулаторно-поликлиническое обслуживание (3.4.1).** Возможно размещение объектов капитального строительства, предназначенных для оказания гражданам амбулаторно-поликлинической медицинской помощи (поликлиники, фельдшерские пункты, пункты здравоохранения, центры матери и ребенка, диагностические центры, молочные кухни, станции донорства крови, клинические лаборатории). Предельные минимальные/максимальные размеры земельных участков не подлежат установлению. Минимальная площадь земельного участка – 0,05 га. Максимальная площадь земельного участка – не подлежит установлению. Отступы от границ земельного участка до основного строения – 5 м. Предельное количество этажей – 2 этажа. Максимальный процент застройки в границах земельного участка – 80 процентов.

- **Дошкольное, начальное и среднее общее образование (3.5.1).** Возможно размещение объектов капитального строительства, предназначенных для просвещения, дошкольного, начального и среднего общего образования (детские ясли, детские сады, школы, лицеи, гимназии, художественные, музыкальные школы, образовательные кружки и иные организации, осуществляющие деятельность по воспитанию, образованию и просвещению), в том числе зданий, спортивных сооружений, предназначенных для занятия обучающихся физической культурой и спортом. Предельные минимальные размеры земельных участков - не подлежат установлению.

Предельные максимальные размеры земельных участков - не подлежат установлению. Минимальная площадь земельного участка – 0,1 га. Максимальная площадь земельного участка – 1,5га. Отступы от границ земельного участка до основного строения определяются по основному виду использования земельных участков и объектов капитального строительства. Предельное количество этажей - 2 этажа – объекты дошкольного начального образования, 3 - этажа – объекты общеобразовательного назначения. Максимальный процент застройки в границах земельного участка – 50 процентов.

- **Специальная деятельность (12.2).** Возможно размещение производства и потребления (контейнерные площадки). Предельные минимальные/максимальные размеры земельных участков - не подлежат установлению. Отступы от границ земельного участка до основного строения не подлежат установлению. Предельное количество этажей - не подлежат установлению. Максимальный процент застройки в границах земельного участка – не подлежат установлению.

- **Ведение огородничества (13.1).** Возможно осуществление отдыха и (или) выращивания гражданами для собственных нужд сельскохозяйственных культур; размещение хозяйственных построек, не являющихся объектами недвижимости, предназначенных для хранения инвентаря и урожая сельскохозяйственных культур. Предельные минимальные/максимальные размеры земельных участков - не подлежат установлению. Минимальная площадь земельного участка – 0,02 га. Максимальная площадь земельного участка – 0,06 га. Отступы от границ земельного участка до основного строения – 3 м. Предельная высота строений, сооружений – 3 м. Максимальный процент застройки в границах земельного участка – 20 процентов. Строительство объектов капитального строительства запрещено.

- **Ведение садоводства (13.2).** Возможно осуществление отдыха и (или) выращивания гражданами для собственных нужд сельскохозяйственных культур; размещение для собственных нужд садового дома, жилого дома, указанного в описании вида разрешенного использования с кодом 2.1, хозяйственных построек и гаражей для собственных нужд. Предельные минимальные/максимальные размеры земельных участков не подлежат установлению. Минимальная площадь земельного участка – 0,04 га. Максимальная площадь земельного участка – 0,2 га. Отступы от границ земельного участка до основного строения не менее 3 м, до хозяйственных построек, строений, сооружений вспомогательного использования - не менее 1 м. Предельное количество этажей - 3 этажа. Максимальный процент застройки в границах земельного участка – 80 процентов.

- **Малоэтажная многоквартирная жилая застройка (2.1.1).** Возможно размещение малоэтажных многоквартирных домов (многоквартирные дома высотой до 4 этажей, включая мансардный); обустройство спортивных и детских площадок, площадок для отдыха; размещение объектов обслуживания жилой застройки во встроенных, пристроенных и встроенно-пристроенных помещениях малоэтажного многоквартирного дома, если общая площадь таких помещений в малоэтажном многоквартирном доме не составляет более 15% общей площади помещений дома. Предельные минимальные

размеры земельных участков: длина – 20 м; ширина – 20 м. Предельные максимальные размеры земельных участков - не подлежат установлению. Минимальная площадь земельного участка – 0,04 га. Максимальная площадь земельного участка – не подлежит установлению. Отступы от границ земельного участка до основного строения - не менее 5 м, до хозяйственных построек, строений, сооружений вспомогательного использования - не менее 1 м. Предельное количество этажей - 3 этажа. Максимальный процент застройки в границах земельного участка – 50 процентов.

- **Блокированная жилая застройка (2.3).** Возможно размещение жилого дома, имеющего одну или несколько общих стен с соседними жилыми домами (количеством этажей не более чем три, при общем количестве совмещенных домов не более десяти и каждый из которых предназначен для проживания одной семьи, имеет общую стену (общие стены) без проемов с соседним домом или соседними домами, расположен на отдельном земельном участке и имеет выход на территорию общего пользования (жилые дома блокированной застройки); разведение декоративных и плодовых деревьев, овощных и ягодных культур; размещение индивидуальных гаражей и иных вспомогательных сооружений; обустройство спортивных и детских площадок, площадок для отдыха. Предельные минимальные размеры земельных участков: длина – 20 м; ширина – 20 м. Предельные максимальные размеры земельных участков - не подлежат установлению. Минимальная площадь земельного участка – 0,04 га. Максимальная площадь земельного участка – не подлежит установлению. Отступы от границ земельного участка до основного строения - 3 м. Предельное количество этажей - 3 этажа. Максимальный процент застройки в границах земельного участка – 60 процентов.

**Условно разрешенные виды разрешенного использования земельных участков и объектов капитального строительства:**

- **Административные здания организаций, обеспечивающих предоставление коммунальных услуг (3.1.2).** Возможно размещение зданий, предназначенных для приема физических и юридических лиц в связи с предоставлением им коммунальных услуг. Предельные минимальные/максимальные размеры земельных участков не подлежат установлению. Минимальная площадь земельного участка – 0,05 га. Максимальная площадь земельного участка – 0,5 га. Отступы от границ земельного участка до основного строения - 3 м. Предельное количество этажей - 2 этажа. Максимальный процент застройки в границах земельного участка – 80 процентов.



- **Бытовое обслуживание (3.3).** Возможно размещение объектов капитального строительства, предназначенных для оказания населению или организациям бытовых услуг: мастерские мелкого ремонта, ателье, бани, парикмахерские, прачечные, похоронные бюро. Предельные минимальные/максимальные размеры земельных участков не подлежат установлению. Минимальная площадь земельного участка – 0,01 га. Максимальная площадь земельного участка – 0,2 га. Отступы от границ земельного участка до основного строения - 3м. Предельное количество этажей - 1 этаж. Максимальный процент застройки в границах земельного участка – 80 процентов.

- **Культурное развитие (3.6).** Возможно размещение зданий и сооружений, предназначенных для размещения объектов культуры. Содержание данного вида разрешенного использования включает в себя содержание видов разрешенного использования с кодами 3.6.1-3.6.3 (классификатор видов разрешенного использования земельных участков, утвержденный Приказом Росреестра от 10.11.2020 N П/0412(ред. от 30.07.2021)). Предельные минимальные/максимальные размеры земельных участков не подлежат установлению. Минимальная площадь земельного участка – 0,05 га. Максимальная площадь земельного участка – не подлежит установлению. Отступы от границ земельного участка до основного строения - 3м. Предельное количество этажей - 3 этажа. Максимальный процент застройки в границах земельного участка – 70 процентов.

- **Религиозное использование (3.7).** Возможно размещение зданий и сооружений религиозного использования. Содержание данного вида разрешенного использования включает в себя содержание видов разрешенного использования с кодами 3.7.1 - 3.7.2. Предельные минимальные/максимальные размеры земельных участков определяются по основному виду использования земельных участков и объектов капитального строительства. Отступы от границ земельного участка до основного строения определяются по основному виду использования земельных участков и объектов капитального строительства. Предельное количество этажей - 3 этажа. Максимальный процент застройки в границах земельного участка определяется по основному виду использования земельных участков и объектов.

- **Амбулаторное ветеринарное обслуживание (3.10.1).** Возможно размещение объектов капитального строительства, предназначенных для оказания ветеринарных услуг без содержания животных. Предельные минимальные/максимальные размеры земельных участков не подлежат установлению. Отступы от границ земельного участка до основного строения определяются по основному виду использования земельных участков и объектов капитального строительства. Предельное количество этажей - 3 этажа. Максимальный

процент застройки в границах земельного участка определяется по основному виду использования земельных участков и объектов.

- **Деловое управление (4.1).** Возможно размещение объектов капитального строительства с целью: размещения объектов управленческой деятельности, не связанной с государственным или муниципальным управлением и оказанием услуг, а также с целью обеспечения совершения сделок, не требующих передачи товара в момент их совершения между организациями, в том числе биржевая деятельность (за исключением банковской и страховой деятельности). Предельные минимальные/максимальные размеры земельных участков не подлежат установлению. Минимальная площадь земельного участка – 0,05 га. Максимальная площадь земельного участка – 1 га. Отступы от границ земельного участка до основного строения – 5 м. Предельное количество этажей - 2 этажа. Максимальный процент застройки в границах земельного участка – 50 процентов.

- **Рынки (4.3).** Возможно размещение объектов капитального строительства, сооружений, предназначенных для организации постоянной или временной торговли (ярмарка, рынок, базар), с учетом того, что каждое из торговых мест не располагает торговой площадью более 200 кв. м; размещение гаражей и (или) стоянок для автомобилей сотрудников и посетителей рынка. Предельные минимальные/максимальные размеры земельных участков не подлежат установлению. Минимальная площадь земельного участка – 0,01 га. Максимальная площадь земельного участка – 1 га. Отступы от границ земельного участка до основного строения – 3 м. Предельное количество этажей - 1 этаж. Максимальный процент застройки в границах земельного участка – 80 процентов.

- **Магазины (4.4).** Возможно размещение объектов капитального строительства, предназначенных для продажи товаров, торговая площадь которых составляет до 5000 кв. м. Предельные минимальные/максимальные размеры земельных участков не подлежат установлению. Минимальная площадь земельного участка – 0,02 га. Максимальная площадь земельного участка – 0,2 га. Отступы от границ земельного участка до основного строения – 3 м. Предельное количество этажей - 2 этажа. Максимальный процент застройки в границах земельного участка – 70 процентов.

- **Банковская и страховая деятельность (4.5).** Возможно размещение объектов капитального строительства, предназначенных для размещения организаций, оказывающих банковские и страховые услуги. Отступы от границ земельного участка до основного строения – 5 м. Предельное количество этажей - 3 этажа. Максимальный процент застройки в границах земельного участка – 80 процентов.





- **Общественное питание (4.6).** Возможно размещение объектов капитального строительства в целях устройства мест общественного питания (рестораны, кафе, столовые, закусочные, бары). Предельные минимальные/максимальные размеры земельных участков не подлежат установлению. Минимальная площадь земельного участка – 0,05 га. Максимальная площадь земельного участка – 0,7 га. Отступы от границ земельного участка до основного строения – 3 м. Предельное количество этажей - 2 этажа. Максимальный процент застройки в границах земельного участка – 50 процентов.

- **Гостиничное обслуживание (4.7).** Возможно размещение гостиниц, а также иных зданий, используемых с целью извлечения предпринимательской выгоды из предоставления жилого помещения для временного проживания в них. Предельные минимальные/максимальные размеры земельных участков не подлежат установлению. Минимальная площадь земельного участка – 0,05 га. Максимальная площадь земельного участка – 0,7 га. Отступы от границ земельного участка до основного строения – 3 м. Предельное количество этажей - 4 этажа. Максимальный процент застройки в границах земельного участка – 50 процентов.

- **Обеспечение занятий спортом в помещениях (5.1.2).** Возможно Размещение зданий и сооружений для занятия спортом. Содержание данного вида разрешенного использования включает в себя содержание видов разрешенного использования с кодами 5.1.1 - 5.1.7 (классификатор видов разрешенного использования земельных участков, утвержденный Приказом Росреестра от 10.11.2020 N П/0412(ред. от 30.07.2021)). Предельные минимальные/максимальные размеры земельных участков не подлежат установлению. Предельные максимальные размеры земельных участков - не подлежат установлению. Минимальная площадь земельного участка – 0,01 га. Максимальная площадь земельного участка – 2 га. Предельные минимальные/максимальные размеры земельных участков не подлежат установлению. Предельные максимальные размеры земельных участков - не подлежат установлению. Минимальная площадь земельного участка – 0,01 га. Максимальная площадь земельного участка – 2 га. Отступы от границ земельного участка до основного строения – 3 м. Предельное количество этажей - 3 этажа. Максимальный процент застройки в границах земельного участка – 50 процентов.

- **Площадки для занятий спортом (5.1.3).** Возможно размещение площадок для занятия спортом и физкультурой на открытом воздухе (физкультурные площадки, беговые дорожки, поля для спортивной игры). Предельные минимальные/максимальные размеры земельных участков не подлежат установлению. Предельные максимальные размеры земельных участков - не подлежат установлению. Минимальная площадь

земельного участка – 0,01 га. Максимальная площадь земельного участка – 0.5 га. Отступы от границ земельного участка до основного строения – 3 м. Предельное количество этажей – не установлено. Максимальный процент застройки в границах земельного участка – не установлено.

- **Обеспечение внутреннего правопорядка (8.3).** Возможно размещение объектов капитального строительства, необходимых для подготовки и поддержания в готовности органов внутренних дел, Росгвардии и спасательных служб, в которых существует военизированная служба; размещение объектов гражданской обороны, за исключением объектов гражданской обороны, являющихся частями производственных зданий. Отступы от границ земельного участка до основного строения – 5 м. Предельное количество этажей - 8 этажей. Максимальный процент застройки в границах земельного участка – 50 процентов.

- **Отдых (рекреация) (5.0).** Возможно Обустройство мест для занятия спортом, физической культурой, пешими или верховыми прогулками, отдыха и туризма, наблюдения за природой, пикников, охоты, рыбалки и иной деятельности; создание и уход за городскими лесами, скверами, прудами, озерами, водохранилищами, пляжами, а также обустройство мест отдыха в них. Содержание данного вида разрешенного использования включает в себя содержание видов разрешенного использования с кодами 5.1.1, 5.1.3 (классификатор видов разрешенного использования земельных участков, утвержденный Приказом Росреестра от 10.11.2020 N П/0412(ред. от 30.07.2021)). Отступы от границ земельного участка до основного строения – не подлежат установлению. Предельное количество этажей - не подлежат установлению. Максимальный процент застройки в границах земельного участка – не подлежат установлению.

### **- зона озелененных территорий общего пользования (P1)**

**основные виды разрешенного использования земельных участков и объектов капитального строительства**

- **Коммунальное обслуживание (3.1).** Возможно размещение объектов капитального строительства в целях обеспечения физических и юридических лиц коммунальными услугами. Предельные минимальные/максимальные размеры земельных участков не подлежат установлению. Минимальная площадь земельного участка – 0,01 га. Максимальная площадь земельного участка – не подлежит установлению. Отступы от границ земельного участка до основного строения – 5 м. Предельное количество этажей - 3 этажа. Максимальный процент застройки в границах земельного участка – 60 процентов.



- **Отдых (рекреация) (5.0).** Возможно обустройство мест для занятия спортом, физической культурой, пешими или верховыми прогулками, отдыха и туризма, наблюдения за природой, пикников, охоты, рыбалки и иной деятельности; создание и уход за городскими лесами, скверами, прудами, озерами, водохранилищами, пляжами, а также обустройство мест отдыха в них. Содержание данного вида разрешенного использования включает в себя содержание видов разрешенного использования с кодами 5.1.1, 5.1.3 (классификатор видов разрешенного использования земельных участков, утвержденный Приказом Росреестра от 10.11.2020 N П/0412(ред. от 30.07.2021)). Отступы от границ земельного участка до основного строения – не подлежат установлению. Предельное количество этажей - не подлежат установлению. Максимальный процент застройки в границах земельного участка – не подлежат установлению.

- **Благоустройство территории (12.0.2).** Возможно размещение декоративных, технических, планировочных, конструктивных устройств, элементов озеленения, различных видов оборудования и оформления, малых архитектурных форм, некапитальных нестационарных строений и сооружений, информационных щитов и указателей, применяемых как составные части благоустройства территории, общественных туалетов. Отступы от границ земельного участка до основного строения – не подлежат установлению. Предельное количество этажей - не подлежат установлению. Максимальный процент застройки в границах земельного участка – не подлежат установлению.

**Вспомогательные виды разрешенного использования земельных участков и объектов капитального строительства:**

- **Предоставление коммунальных услуг (3.1.1).** Возможно размещение зданий и сооружений, обеспечивающих поставку воды, тепла, электричества, газа, отвод канализационных стоков, очистку и уборку объектов недвижимости (котельных, водозаборов, очистных сооружений, насосных станций, водопроводов, линий электропередач, трансформаторных подстанций, газопроводов, линий связи, телефонных станций, канализаций, стоянок, гаражей и мастерских для обслуживания уборочной и аварийной техники, сооружений, необходимых для сбора и плавки снега).

**Условно разрешенные виды разрешенного использования земельных участков и объектов капитального строительства**

- **Религиозное использование (3.7).** Возможно размещение зданий и сооружений религиозного использования. Содержание данного вида разрешенного использования



включает в себя содержание видов разрешенного использования с кодами 3.7.1 - 3.7.2. Предельные минимальные/максимальные размеры земельных участков определяются по основному виду использования земельных участков и объектов капитального строительства. Отступы от границ земельного участка до основного строения определяются по основному виду использования земельных участков и объектов капитального строительства. Предельное количество этажей - 3 этажа. Максимальный процент застройки в границах земельного участка определяется по основному виду использования земельных участков и объектов.

### **- Иные зоны (РЗ)**

**основные виды разрешенного использования земельных участков и объектов капитального строительства:**

- Коммунальное обслуживание (3.1). Возможно размещение объектов капитального строительства в целях обеспечения физических и юридических лиц коммунальными услугами. Предельные минимальные/максимальные размеры земельных участков не подлежат установлению. Минимальная площадь земельного участка (для сооружений) – 50 кв.м. Минимальная площадь земельного участка (для линейных объектов) - не подлежит установлению. Максимальная площадь земельного участка – не подлежит установлению. Отступы от границ земельного участка до основного строения – не подлежат установлению. Предельное количество этажей – не подлежит установлению. Максимальный процент застройки в границах земельного участка – не подлежит установлению.

### **- Производственная зона сельскохозяйственных предприятий (СХЗ)**

**основные виды разрешенного использования земельных участков и объектов капитального строительства:**

- *Сельскохозяйственное использование (1.0)*. Возможно ведение сельского хозяйства.

Содержание данного вида разрешенного использования включает в себя содержание видов разрешенного использования с кодами 1.1 - 1.20 (классификатор видов разрешенного использования земельных участков, утвержденный Приказом Росреестра от 10.11.2020 N П/0412(ред. от 30.07.2021)), в том числе размещение зданий и сооружений, используемых для хранения и переработки сельскохозяйственной продукции. Предельные минимальные/максимальные размеры земельных участков не подлежат установлению. Предельные максимальные размеры земельных участков - не подлежат установлению. Минимальная площадь земельного участка – 0,1 га. Максимальная площадь земельного

участка – не подлежит установлению. Отступы от границ земельного участка до основного строения – 1 м. Предельное количество этажей - 2 этажа. Максимальный процент застройки в границах земельного участка – 80 процентов.

- **Коммунальное обслуживание (3.1).** Возможно размещение объектов капитального строительства в целях обеспечения физических и юридических лиц коммунальными услугами. Предельные минимальные/максимальные размеры земельных участков не подлежат установлению. Минимальная площадь земельного участка – 0,01 га. Максимальная площадь земельного участка – не подлежит установлению. Отступы от границ земельного участка до основного строения – 5 м. Предельное количество этажей - 3 этажа. Максимальный процент застройки в границах земельного участка – 60 процентов.

**Вспомогательные виды разрешенного использования земельных участков и объектов капитального строительства:**

- **Предоставление коммунальных услуг (3.1.1).** Возможно размещение зданий и сооружений, обеспечивающих поставку воды, тепла, электричества, газа, отвод канализационных стоков, очистку и уборку объектов недвижимости (котельных, водозаборов, очистных сооружений, насосных станций, водопроводов, линий электропередач, трансформаторных подстанций, газопроводов, линий связи, телефонных станций, канализаций, стоянок, гаражей и мастерских для обслуживания уборочной и аварийной техники, сооружений, необходимых для сбора и плавки снега).

- **Специальная деятельность (12.2).** Возможно размещение производства и потребления (контейнерные площадки). Предельные минимальные/максимальные размеры земельных участков - не подлежат установлению. Отступы от границ земельного участка до основного строения не подлежат установлению. Предельное количество этажей - не подлежат установлению. Максимальный процент застройки в границах земельного участка – не подлежат установлению.

**- Иные зоны сельскохозяйственного назначения (СХ 4)**

**Основные виды разрешенного использования земельных участков и объектов капитального строительства:**

- Сенокосение (1.19). Возможно кошение трав, сбор и заготовка сена. Предельные минимальные/максимальные размеры земельных участков не подлежат установлению. Предельные максимальные размеры земельных участков - не подлежат установлению. Минимальная площадь земельного участка – 0,1 га. Максимальная площадь земельного участка – не подлежит установлению.



*- Коммунальное обслуживание (3.1).* Возможно размещение объектов капитального строительства в целях обеспечения физических и юридических лиц коммунальными услугами. Предельные минимальные/максимальные размеры земельных участков не подлежат установлению. Минимальная площадь земельного участка – 0,01 га. Максимальная площадь земельного участка – не подлежит установлению. Отступ от границ земельного участка до основного строения – 5 м. Предельное количество этажей -3 этажа. Максимальный процент застройки в границах земельного участка – 60 процентов.

*- Специальная деятельность (12.2).* Возможно размещение производства и потребления (контейнерные площадки). Предельные минимальные/максимальные размеры земельных участков - не подлежат установлению. Отступы от границ земельного участка до основного строения не подлежат установлению. Предельное количество этажей - не подлежат установлению. Максимальный процент застройки в границах земельного участка – не подлежат установлению.

*- Предоставление коммунальных услуг (3.1.1).* Возможно размещение зданий и сооружений, обеспечивающих поставку воды, тепла, электричества, газа, отвод канализационных стоков, очистку и уборку объектов недвижимости (котельных, водозаборов, очистных сооружений, насосных станций, водопроводов, линий электропередач, трансформаторных подстанций, газопроводов, линий связи, телефонных станций, канализаций, стоянок, гаражей и мастерских для обслуживания уборочной и аварийной техники, сооружений, необходимых для сбора и плавки снега).

Отступы от границ земельного участка до основного строения определяются по основному виду использования земельных участков и объектов капитального строительства. Предельное количество этажей - 1 этаж. Максимальный процент застройки в границах земельного участка определяется по основному виду использования земельных участков и объектов.

**Условно разрешенные виды разрешенного использования земельных участков и объектов капитального строительства не предусмотрены.**





Линия регулирования застройки определена в соответствии с градостроительными регламентами, установленными правилами землепользования и застройки Добрянского городского округа Пермского края, утверждены постановлением администрации Добрянского городского округа №1878 от 20.09.2021г.

Виды разрешенного использования земельных участков, на которые не распространяется действие градостроительного регламента, установлены согласно Приказу Росреестра от 10.11.2020 N П/0412 "Об утверждении классификатора видов разрешенного использования земельных участков" (Зарегистрировано в Минюсте России 15.12.2020 N 61482).

Перечень и сведения о площади образуемых земельных участков, которые будут отнесены к территориям общего пользования или имуществу общего пользования представлен в таблице 2; перечень и сведения о площади образуемых земельных участков, в том числе возможные способы их образования указаны в таблице 1. Графическая часть отображена на Чертеже межевания территории.

Информация о зонах с особыми условиями использования территории, установленных в границах проектирования приведена в Таблице №3. Графическая часть отображена на плане фактического землепользования и чертеже межевания.

### Зоны с особыми условиями использования территории

Таблица 3

Номер зоны	Наименование зоны	Тип зоны
59:18-6.112	Охранная зона ВЛ 0.4КВ ОТ ТП 31	Охранная зона инженерных коммуникаций
59:18-6.230	Охранная зона ВЛ-10 кВ ф. Н.Лух ПС Искра-1	Охранная зона инженерных коммуникаций
59:18-6.336	Охранная зона ВЛ 0.4КВ ОТ ТП 182	Охранная зона инженерных коммуникаций
59:18-6.1430	Охранная зона ВЛ-0,4кВ ф.1 (от оп.№14.4 - оп.№14.6) от ТП-10031	Охранная зона инженерных коммуникаций
59:18-	Охранная зона ВЛ-0,4кВ ф.1 оп.№14.6 - оп.№14.11 от ТП-10031	Охранная зона инженерных



6.1513		коммуникаций
59:18-6.48	Охранная зона ТП 10/0,4кВ №10031, входящей в состав электросетевого комплекса "Промплощадка"	Охранная зона инженерных коммуникаций
59:18-6.801	Охранная зона трансформаторной подстанции ТП №182	Охранная зона инженерных коммуникаций
59:18-6.917	Водоохранная зона бассейна р.Тюсь на территории Добрянского муниципального района	Водоохранная зона
59:18-6.918	Прибрежная защитная полоса бассейна р.Тюсь на территории Добрянского муниципального района	Прибрежная защитная полоса

Таблица 4

**Сведения о границах территории, в отношении которой утвержден проект межевания, содержащие перечень координат характерных точек этих границ**

Таблица 4

№ п/п	X	Y
1	2	3
площадь 462945.64 кв.м		
1	575924.8	2243670.9
2	575942.4	2243686.9
3	575952.4	2243699
4	575990.28	2243721.66
5	575986.51	2243725.62
6	575970.04	2243743.82
7	575951.41	2243760.01
8	575938.9	2243773.42
9	575923.12	2243790.34
10	575904.45	2243809.21
11	575898.54	2243803.84
12	575868.87	2243816.3
13	575847.3	2243839.5
14	575828.34	2243860.44
15	575820.06	2243871.3
16	575821.84	2243872.93
17	575813.76	2243881.45
18	575811.78	2243883.19
19	575808.83	2243883.61
20	575786.49	2243912.41
21	575770.84	2243938.48



22	575778.48	2243945.54
23	575787.26	2243953.77
24	575800.5	2243968.52
25	575833.26	2243924.9
26	575872.58	2243902.12
27	575886.34	2243901.87
28	575914.79	2243877.28
29	575913.31	2243875.08
30	575949.4	2243858.81
31	575988.95	2243856.44
32	576000.08	2243850.76
33	576009.23	2243876.89
34	575994.53	2243894.67
35	575930.01	2243947.84
36	575931.88	2243964.85
37	575943.59	2243970.63
38	575959.82	2243970.47
39	575976.83	2243963.14
40	575997.43	2243954.55
41	576013.97	2243928.45
42	576032.74	2243882.04
43	576036.05	2243880.65
44	576043.54	2243865.36
45	576058.03	2243849.91
46	576091.59	2243853.25
47	576100.28	2243842.16
48	576103.83	2243845.1
49	576111.54	2243835.48
50	576113	2243833.65
51	576120.05	2243836.95
52	576127.88	2243845.55
53	576139.85	2243858.52
54	576145.03	2243864.91
55	576166.04	2243890.82
56	576157.34	2243906.46
57	576157.33	2243906.45
58	576157.3	2243906.5
59	576154.78	2243904.95
60	576144.77	2243922.53
61	576134.13	2243941.19
62	576122.29	2243962.03
63	576112.18	2243977.73
64	576095.21	2244004.28
65	576076.19	2244034.55



66	576070.11	2244055.45
67	576060.49	2244082.55
68	576041.04	2244114.32
69	576022.57	2244198.8
70	575983.57	2244248.79
71	575986.28	2244268.6
72	575956.23	2244347.44
73	575945.04	2244357.15
74	575837.49	2244391
75	575855.23	2244434.43
76	575850.26	2244438.22
77	575848.13	2244440.86
78	575825.74	2244387.11
79	575824.21	2244383.44
80	575822.9	2244380.2
81	575804.2	2244335.4
82	575792.55	2244303.88
83	575789.2	2244292.4
84	575787.73	2244283.66
85	575777.4	2244221
86	575736.16	2244216.45
87	575713.81	2244213.98
88	575702.56	2244218.89
89	575671	2244232.5
90	575662.22	2244236.3
91	575641.9	2244245.08
92	575632.06	2244249.35
93	575610.9	2244258.5
94	575608.83	2244259.43
95	575607.11	2244260.16
96	575574.65	2244271.98
97	575553.65	2244279.63
98	575525.6	2244289.8
99	575530.07	2244304.59
100	575537.28	2244328.53
101	575550.63	2244372.89
102	575553.4	2244382.1
103	575551.7	2244382.8
104	575551.71	2244382.84
105	575547.02	2244381.34
106	575512.83	2244395.62
107	575514.1	2244398.49
108	575506.16	2244401.49
109	575505.17	2244398.94



319	575501.15	2244400.68
110	575483.55	2244407.39
111	575463.51	2244414.85
112	575442.78	2244423.28
113	575436.4	2244426.54
114	575422.55	2244432.04
115	575401.95	2244440.74
116	575392.95	2244444.38
117	575381.74	2244448.24
118	575361.84	2244454.51
119	575339.54	2244462.96
120	575318.69	2244470.81
121	575282.42	2244484.27
122	575280.16	2244483.14
123	575279.25	2244482.38
124	575267.7	2244486.59
125	575258.58	2244490.02
126	575233.67	2244501.12
127	575228.03	2244485.49
128	575228.68	2244453.61
129	575228.97	2244442.62
206	575229.93	2244397.88
130	575237.02	2244394.53
131	575239.94	2244347.69
132	575239.06	2244328.44
133	575239.05	2244324.58
134	575239.6	2244312.26
135	575241.08	2244309.86
136	575237.99	2244300.71
137	575237.25	2244293.54
138	575238.4	2244280.8
139	575241.7	2244265.4
140	575248.5	2244245.4
141	575253.1	2244235.65
142	575271.49	2244199.71
143	575271.5	2244199.71
144	575271.5	2244199.7
145	575274.13	2244198.02
146	575297.49	2244183.56
147	575296.02	2244180.86
148	575326.78	2244153.21
311	575348.53	2244132.16
310	575352.77	2244132.98
149	575361.77	2244130.02



150	575368.06	2244152.91
151	575375.7	2244151.01
152	575379.22	2244165.88
153	575411.11	2244157.56
154	575438.2	2244151.85
155	575456.92	2244137.61
156	575480.69	2244132.21
157	575489.23	2244130.35
158	575490.64	2244137.44
159	575496.39	2244136.41
160	575509.05	2244132.61
161	575523.7	2244130
162	575532.53	2244128.4
163	575528.88	2244118.83
164	575520.34	2244097.64
165	575573.63	2244079.96
166	575631.64	2244065.97
167	575641.76	2244061.21
317	575645.1	2244066.36
313	575679.6	2244044.93
314	575686.84	2244058.07
315	575690.05	2244063.12
316	575692.49	2244061.5
312	575672.81	2244030.68
169	575673.42	2244029.65
170	575682.94	2244020.99
171	575687.97	2244021.85
172	575690.2	2244023.57
173	575692.97	2244027.72
174	575696.69	2244019.03
175	575735.01	2244006.1
176	575777.8	2243982.82
177	575784.15	2243971.78
178	575769.8	2243953.61
179	575744.15	2243930.21
180	575734.95	2243934.58
182	575735.68	2243954.09
183	575724.11	2243972.73
184	575705.6	2243974.27
185	575693.54	2243981.99
186	575686.03	2243998.18
187	575680.53	2243996.82
188	575671.55	2243997.04
189	575666.57	2244002.47





190	575630.24	2244042.36
191	575636.01	2244052.08
192	575627.18	2244056.83
193	575616.03	2244062.15
194	575613.65	2244060.72
195	575608.86	2244060.67
196	575603.81	2244061.62
197	575596.68	2244050.9
198	575566.82	2244064.19
199	575567.48	2244065.56
200	575514.9	2244085.92
201	575489.84	2244084.59
202	575480.26	2244087.06
203	575474.85	2244086.6
204	575456.16	2244086.64
205	575455.37	2244084.75
318	575394.38	2244091.66
207	575396.6	2244101.96
208	575378.33	2244107.95
209	575371.59	2244110.53
210	575367.53	2244095.46
211	575355.13	2244096.99
212	575334.3	2244102.35
213	575315.3	2244098.78
214	575280.12	2244126.27
215	575280.19	2244127.41
216	575249.4	2244129.81
217	575230.45	2244131.29
218	575228.98	2244139.48
219	575227.93	2244138.77
220	575223.62	2244135.19
221	575212.49	2244125.94
222	575208.83	2244124.85
223	575181.4	2244116.7
224	575169.18	2244105
224	575169.18	2244104.99
226	575162.57	2244101.17
227	575162.36	2244091.43
228	575153.62	2244092.01
229	575145.52	2244091.66
230	575120.24	2244078.88
231	575100	2244063.92
232	575114.64	2244034.93
233	575116.82	2244030.91



234	575125.93	2244032.91
235	575129.73	2244013.94
236	575129.72	2244013.62
237	575129.7	2244013.6
238	575130.21	2244011.38
239	575130.9	2244008.3
240	575127.4	2244004.4
241	575121.81	2243999.17
242	575103.9	2243989.73
243	575074.96	2243974.6
244	575080.28	2243960.32
245	575044.32	2243946.22
246	575014.11	2243932.97
247	574992.14	2243926.46
248	574985.87	2243924.41
249	574986.78	2243914.13
250	574989.61	2243907.66
251	574993.07	2243904.79
252	574992.8	2243901.6
253	575029.71	2243898.66
254	575078.3	2243879.5
255	575104.03	2243881.54
256	575142.38	2243883.95
257	575143.17	2243900.35
258	575164.14	2243899.68
259	575184.9	2243898.86
260	575213.23	2243892.41
261	575219.27	2243891.22
262	575255.97	2243883.54
263	575254.91	2243879.49
264	575281.42	2243871.55
265	575322.99	2243862.8
266	575324.16	2243868.56
267	575369.78	2243856.58
268	575363.54	2243838.4
269	575394.66	2243827.31
270	575416.49	2243819.71
271	575421.55	2243832.99
272	575452.2	2243819.97
273	575509.99	2243794.51
274	575510.61	2243795.92
275	575538.33	2243782.23
276	575567.5	2243768.63
277	575590.79	2243751.96



278	575618.98	2243734.96
279	575633.57	2243763.54
280	575641.29	2243760.24
281	575663.6	2243750.25
282	575686.87	2243740.17
283	575710.95	2243729.35
284	575736.26	2243718.35
285	575762.13	2243706.83
286	575789.73	2243694.76
287	575818.94	2243681.76
288	575803.01	2243639.95
289	575832.96	2243629.83
290	575841.35	2243627
291	575847.02	2243625.23
292	575843.9	2243619.83
293	575832.02	2243609.87
294	575824.45	2243596.95
295	575819.06	2243586.59
296	575850.62	2243612.03
297	575856.98	2243621.87
298	575856.26	2243633.99
299	575854.7	2243642.03
300	575848.46	2243651.27
301	575835.18	2243674.88
302	575830.08	2243683.97
303	575826.49	2243691.86
304	575824.33	2243697.04
305	575823.7	2243703.02
306	575823.3	2243707.17
307	575823.78	2243710.6
308	575840.6	2243753.65
309	575922.65	2243672.97
1	575924.8	2243670.9



**Приложение 1. Ведомость координат поворотных точек границ формируемых и  
изменяемых земельных участков**

Таблица 5

№ п/п	X	Y
1	2	3
59:18:0540101:3У1, площадь 850 кв.м		
1	575874.41	2244026.95
2	575896.16	2244052.98
3	575914.87	2244034.61
4	575892.55	2244010.27
1	575874.41	2244026.95
59:18:0540101:3У2, площадь 6285 кв.м		
1	575851.41	2244121.98
2	575846.52	2244113.57
3	575898.18	2244069.87
4	575955.36	2244142.31
5	575935.96	2244161.47
6	575910.04	2244187.07
7	575904.69	2244180.8
1	575851.41	2244121.98
59:18:0540101:3У3, площадь 1814 кв.м		
1	575896.28	2243973.13
2	575902.23	2243978.43
3	575860.1	2244016.66
4	575838.25	2243992.79
5	575842.43	2243988.57
6	575878.97	2243955.82
1	575896.28	2243973.13
59:18:0540101:3У5, площадь 1426 кв.м		
1	575688.19	2243874.13
2	575704.56	2243867.74
3	575726.75	2243857.05
4	575733.76	2243871.57
5	575737.65	2243877.92
6	575721.05	2243899.99
7	575709.49	2243908.21
8	575700.21	2243906.32
9	575702.6	2243904.93
1	575688.19	2243874.13
59:18:0540101:3У6, площадь 4462 кв.м		
1	575702.6	2243904.93
2	575700.21	2243906.32
3	575661.48	2243928.18
4	575651.9	2243908.61
5	575644.14	2243889.75
6	575627.1	2243845.54
7	575623.32	2243833.53
8	575663.65	2243820.19
9	575666.77	2243827.61

10	575667.45	2243829.06
11	575688.19	2243874.13
1	575702.6	2243904.93
59:18:0540101:3У8, площадь 1207 кв.м		
1	575786.49	2243912.41
2	575770.84	2243938.48
3	575739.58	2243909.04
4	575756.42	2243886
1	575786.49	2243912.41
59:18:0540101:3У9, площадь 2674 кв.м		
1	575974.48	2244072.04
2	575939.94	2244104.94
3	575900.7	2244058.18
4	575930.01	2244027.18
5	575944.9	2244047.84
1	575974.48	2244072.04
59:18:0540101:3У10, площадь 1750 кв.м		
1	576012.45	2244013.98
2	576030.56	2244021.79
3	576031.63	2244022.29
4	576040.41	2244026.05
5	576037.61	2244033.41
6	576038.68	2244038.2
7	576004.23	2244027.14
8	575993.09	2244043.59
9	575960.38	2244008.58
10	575953.16	2244001.6
11	575964.73	2243991.04
12	575969.32	2243994.71
13	575979.25	2244000.96
14	575988.97	2244004.39
1	576012.45	2244013.98
59:18:0540101:3У11, площадь 1680 кв.м		
1	576064	2244045.89
2	576052.75	2244076.31
3	575993.09	2244043.59
4	576004.23	2244027.14
5	576038.68	2244038.2
1	576064	2244045.89
59:18:0540101:3У12, площадь 2618 кв.м		
1	576052.75	2244076.31
2	576030.93	2244109.92
3	575986.97	2244084.08
4	575974.48	2244072.04
5	575993.09	2244043.59



1	576052.75	2244076.31
59:18:0540101:3У13, площадь 5367 кв.м		
1	576030.93	2244109.92
2	576011.4	2244193.18
3	575962.8	2244134.58
4	575939.94	2244104.94
5	575974.48	2244072.04
6	575986.97	2244084.08
1	576030.93	2244109.92
59:18:0540101:3У14, площадь 2803 кв.м		
1	575962.8	2244134.58
2	576011.4	2244193.18
3	575985.42	2244218.47
4	575956.85	2244185.59
5	575935.96	2244161.47
6	575955.36	2244142.31
1	575962.8	2244134.58
59:18:0540101:3У17, площадь 1536 кв.м		
1	575881.35	2244251.69
2	575904.14	2244241.44
3	575929.4	2244295.66
4	575903.23	2244304.52
1	575881.35	2244251.69
59:18:0540101:3У18, площадь 1561 кв.м		
1	575881.35	2244251.69
2	575903.23	2244304.52
3	575874.44	2244310.42
4	575854.82	2244264.17
1	575881.35	2244251.69
59:18:0540101:3У19, площадь 1615 кв.м		
1	575825.72	2244278.16
2	575854.82	2244264.17
3	575874.44	2244310.42
4	575840.53	2244320.99
1	575825.72	2244278.16
59:18:0540101:3У21, площадь 3093 кв.м		
1	575935.96	2244161.47
2	575956.85	2244185.59
3	575917.89	2244220.47
4	575880.77	2244241.78
5	575864.71	2244216.57
6	575871.34	2244211.01
7	575904.69	2244180.8
8	575910.04	2244187.07
1	575935.96	2244161.47
59:18:0540101:3У22, площадь 3617 кв.м		
1	575840.97	2244179.32
2	575846.68	2244190.68
3	575864.71	2244216.57

4	575880.77	2244241.78
5	575852.83	2244254.39
6	575838.82	2244218.25
7	575792.24	2244239.44
8	575790.29	2244215.79
9	575789.85	2244188.81
1	575840.97	2244179.32
59:18:0540101:3У23, площадь 1493 кв.м		
1	575840.53	2244320.99
2	575858.5	2244371.1
3	575832.83	2244379.84
4	575813.11	2244331.94
5	575816.8	2244330.03
6	575819.66	2244328.89
1	575840.53	2244320.99
59:18:0540101:3У24, площадь 3612 кв.м		
1	575801.77	2243737.42
2	575796.55	2243738.02
3	575797.16	2243743.17
4	575802.71	2243742.53
5	575802.21	2243738.21
6	575805.12	2243743.53
7	575825.69	2243733.16
8	575835.34	2243758.75
9	575802.52	2243791.04
10	575788.58	2243809.67
11	575782.65	2243792.29
12	575774.25	2243780.87
13	575763.42	2243772.09
14	575746.36	2243760.59
15	575765.02	2243748.71
16	575759.68	2243740.42
17	575794.6	2243724.31
1	575801.77	2243737.42
18	575782.45	2243758.77
19	575782.2	2243759.02
20	575781.95	2243758.77
21	575782.2	2243758.52
18	575782.45	2243758.77
22	575797.34	2243735.97
23	575795.95	2243737.36
24	575795.58	2243737
25	575796.96	2243735.62
22	575797.34	2243735.97
26	575762.3	2243742.13
27	575762.05	2243742.38
28	575761.8	2243742.13
29	575762.05	2243741.88
26	575762.3	2243742.13
59:18:0540101:3У25, площадь 521 кв.м		



1	575751.18	2243770.79
2	575731.44	2243776.95
3	575725.16	2243780.01
4	575723.32	2243776.32
5	575712.54	2243757.2
6	575708.66	2243750.33
7	575717.58	2243751.18
1	575751.18	2243770.79
8	575720.26	2243768.02
9	575720.01	2243768.27
10	575719.76	2243768.02
11	575720.01	2243767.77
8	575720.26	2243768.02
59:18:0540101:3У26, площадь 410 кв.м		
1	575613.38	2243962.85
2	575593.58	2243974.84
3	575586.8	2243963.56
4	575590.25	2243961.39
5	575587.62	2243956.76
6	575606.03	2243947.25
1	575613.38	2243962.85
59:18:0540101:3У27, площадь 1566 кв.м		
1	576064.79	2243891.1
2	576048.37	2243912.95
3	576029.79	2243936.7
4	576013.97	2243928.45
5	576032.74	2243882.04
6	576036.05	2243880.65
7	576043.54	2243865.36
8	576052.75	2243883.37
9	576062.65	2243889.66
1	576064.79	2243891.1
59:18:0540101:3У28, площадь 1249 кв.м		
1	575804.4	2244032.78
2	575815.18	2244052.76
3	575770.45	2244077.25
4	575759.66	2244051.91
1	575804.4	2244032.78
59:18:0540101:3У29, площадь 1850 кв.м		
1	575874.44	2244310.42
2	575891.13	2244360.46
3	575858.5	2244371.1
4	575840.53	2244320.99
1	575874.44	2244310.42
59:18:0540101:3У30, площадь 1454 кв.м		
1	575903.23	2244304.52
2	575917.67	2244350.96
3	575891.13	2244360.46
4	575874.44	2244310.42
1	575903.23	2244304.52

59:18:0540101:3У31, площадь 1392 кв.м		
1	575929.4	2244295.66
2	575936.56	2244311.3
3	575943.59	2244342.12
4	575917.67	2244350.96
5	575903.23	2244304.52
1	575929.4	2244295.66
59:18:0540101:3У32, площадь 642 кв.м		
1	575953.13	2244288.15
2	575962	2244302.06
3	575943.59	2244342.12
4	575936.56	2244311.3
1	575953.13	2244288.15
59:18:0540101:3У33, площадь 409 кв.м		
1	575109.63	2243970.15
2	575116.94	2243971.12
3	575123.45	2243971.05
4	575123.01	2243996.6
5	575121.81	2243999.17
6	575103.9	2243989.73
1	575109.63	2243970.15
59:18:0540101:3У34, площадь 2184 кв.м		
1	575930.01	2244027.18
2	575944.9	2244047.84
3	575974.48	2244072.04
4	575993.09	2244043.59
5	575960.38	2244008.58
6	575953.16	2244001.6
1	575930.01	2244027.18
59:18:0540101:3У35, площадь 1796 кв.м		
1	575962.78	2243981.71
2	575914.87	2244034.61
3	575892.55	2244010.27
4	575916.23	2243983.81
5	575922.37	2243980.64
6	575929.44	2243980.46
7	575947.49	2243983.73
1	575962.78	2243981.71
59:18:0540101:3У88, площадь 228 кв.м		
1	575525.27	2244175.34
2	575539.86	2244177.78
3	575544.1	2244181.21
4	575546.02	2244184.64
5	575545.61	2244187.6
6	575530.74	2244193.24
1	575525.27	2244175.34
59:18:0540101:3У98, площадь 643 кв.м		
1	575599.63	2243934.64
2	575603.71	2243942.23
3	575606.03	2243947.25
4	575587.62	2243956.76
5	575579.71	2243941.81





6	575576.55	2243943.29
7	575571.38	2243933.86
8	575574.05	2243932.38
9	575539.18	2243871.56
10	575540.96	2243870.71
11	575568.95	2243919.92
12	575576.07	2243931.29
13	575586.91	2243926.21
14	575591.4	2243938.52
1	575599.63	2243934.64
59:18:0540101:3У15, площадь 2428 кв.м		
1	575953.13	2244288.15
2	575972.21	2244269.96
3	575964.69	2244249
4	575976.76	2244228.41
5	575955.85	2244203.16
6	575922.57	2244231.45
7	575942.57	2244267.12
1	575953.13	2244288.15
59:18:0540101:3У20, площадь 2117 кв.м		
1	575872.32	2244040.09
2	575898.18	2244069.87
3	575846.52	2244113.57
4	575839.4	2244070.55
1	575872.32	2244040.09
5	575870.54	2244052.29
6	575873.69	2244057.12
7	575868.97	2244060.22
8	575865.82	2244055.39
5	575870.54	2244052.29
9	575865.57	2244049.37
10	575867.4	2244051.91
11	575866.93	2244052.14
12	575865.1	2244049.6
9	575865.57	2244049.37
59:18:0540101:3У40, площадь 958 кв.м		
1	575865.87	2244032.27
2	575872.32	2244040.09
3	575839.4	2244070.55
4	575837.16	2244056.61
5	575832.95	2244042.72
6	575825.37	2244022.41
7	575840.9	2244030.71
8	575851.2	2244033.05
9	575858.23	2244033.83
1	575865.87	2244032.27
59:18:0540101:3У41, площадь 1224 кв.м		
1	575825.18	2243966.9
2	575842.43	2243988.57
3	575838.25	2243992.79

4	575860.1	2244016.66
5	575853.67	2244022.09
6	575841.48	2244020.74
7	575831.99	2244016.59
8	575828.02	2244009.37
9	575815.62	2243997.21
10	575809.68	2243983.41
1	575825.18	2243966.9
11	575842.14	2244016.57
12	575841.89	2244016.32
13	575842.14	2244016.07
14	575842.39	2244016.32
11	575842.14	2244016.57
59:18:0540101:3У85, площадь 2726 кв.м		
1	575671.02	2244232.49
2	575641.9	2244245.08
3	575632.06	2244249.35
4	575610.9	2244258.5
5	575607.11	2244260.16
6	575574.65	2244271.98
7	575553.65	2244279.63
8	575525.6	2244289.8
9	575525.1	2244280.25
10	575559.04	2244267.99
11	575561.77	2244263.98
12	575565.14	2244265.84
13	575603.86	2244251.19
14	575618.27	2244245.08
15	575639.54	2244236.19
16	575676.86	2244220.67
17	575714.77	2244204.06
18	575721.16	2244202.6
19	575749.58	2244205.99
20	575776.77	2244199.82
21	575777.4	2244221
22	575713.81	2244213.98
23	575702.56	2244218.89
1	575671.02	2244232.49
59:18:0540101:3У87, площадь 2376 кв.м		
1	575532.38	2244331.53
2	575531.32	2244328.35
3	575531.37	2244329.61
4	575531.02	2244331.29
5	575530.31	2244332.37
6	575506.25	2244341.8
7	575484.68	2244350.77
8	575463.47	2244359.88
9	575444.39	2244366.73
10	575444.67	2244367.78
11	575433.01	2244372.17
12	575414.18	2244379.35
13	575413.78	2244379.05



14	575402.65	2244382.69
15	575382.33	2244389.42
16	575362.22	2244396.78
17	575340.64	2244404.5
18	575321.69	2244411.32
19	575303.48	2244417.45
20	575281.19	2244425.12
21	575255.36	2244433.72
22	575228.92	2244444.71
23	575228.68	2244453.61
24	575244.58	2244446.96
25	575263.43	2244438.45
26	575302.65	2244426.09
27	575323.87	2244418.76
28	575344.9	2244411.37
29	575366.47	2244404.02
30	575386.38	2244396.75
31	575405.47	2244389.18
32	575427.1	2244380.85
33	575447.31	2244373.31
34	575466.42	2244365.7
35	575486.27	2244357.52
36	575506.23	2244349.45
37	575530.99	2244338.83
38	575534.57	2244337.56
1	575532.38	2244331.53
59:18:0540101:3У89, площадь 859 кв.м		
1	575250.59	2244288.99
2	575242.48	2244291.59
3	575243.46	2244280.77
4	575245.64	2244268.24
5	575249.42	2244259.24
6	575253.8	2244251.09
7	575259.97	2244242.73
8	575269.79	2244229.18
9	575289.32	2244208.41
10	575303.27	2244195.31
11	575333.88	2244169.4
12	575335.83	2244175.4
13	575308.03	2244199.21
14	575290.92	2244213.74
15	575272.16	2244234.63
16	575262.17	2244246.19
17	575264.04	2244248.53
18	575253.46	2244263.5
19	575250.75	2244271.76
20	575249.31	2244277.44
21	575249.05	2244281.74
22	575249.58	2244285.88
1	575250.59	2244288.99
59:18:0540101:3У90, площадь 1090 кв.м		
1	575261.57	2244039.95
2	575270.19	2244038.8

3	575259.32	2244006.46
4	575246.72	2243969.78
5	575243.03	2243957.92
6	575232.51	2243927.75
7	575225.51	2243928.97
8	575237.96	2243967.65
1	575261.57	2244039.95
9	575228.07	2243916.67
10	575219.27	2243891.22
11	575213.23	2243892.41
12	575223.38	2243920.09
9	575228.07	2243916.67
59:18:0540101:3У84, площадь 9405 кв.м		
1	575825.92	2244066.91
2	575830.09	2244085.94
3	575805.62	2244110.99
4	575791.15	2244120.32
5	575777.18	2244130.02
6	575769.1	2244135.02
7	575760.94	2244139.19
8	575754.86	2244141.52
9	575748.7	2244142.85
10	575741.87	2244144.35
11	575734.87	2244144.6
12	575701.55	2244144.68
13	575695.28	2244158.12
14	575682.54	2244163.54
15	575680.99	2244158.91
16	575675.36	2244161.06
17	575672.31	2244153.22
18	575655.18	2244159.29
19	575630.89	2244168.15
20	575630.59	2244167.43
21	575626.65	2244169.1
22	575627.98	2244172.37
23	575612.23	2244179.52
24	575610.22	2244174.82
25	575589.49	2244182.94
26	575577.64	2244187.06
27	575578.31	2244188.78
28	575577.93	2244188.94
29	575572.41	2244191.49
30	575573.92	2244195.21
31	575568.92	2244197.19
32	575566.57	2244191.21
33	575555.03	2244196.2
34	575536.23	2244204.08
35	575527.56	2244207.56
36	575525.79	2244206.84
37	575515.8	2244213.58
38	575505.63	2244220.09
39	575502.48	2244222.75



40	575493.38	2244222.06
41	575465.23	2244233.05
42	575444.54	2244239.72
43	575415.65	2244249.32
44	575395.95	2244255.36
45	575374.34	2244262.14
46	575352.99	2244269.24
47	575334.91	2244276.3
48	575320.86	2244281.61
49	575301.58	2244288.73
50	575283.58	2244295.23
51	575263.06	2244302
52	575260.37	2244302.97
53	575241.08	2244309.86
54	575237.99	2244300.71
55	575237.25	2244293.54
56	575242.48	2244291.59
57	575250.59	2244288.99
58	575275.89	2244282.02
59	575300.68	2244275.1
60	575334.25	2244263.86
61	575343.28	2244260.54
62	575351.1	2244257.47
63	575368.06	2244251.31
64	575403.66	2244238.15
65	575451.51	2244222.76
66	575471.56	2244215.56
67	575490.8	2244208.29
68	575498.28	2244205.98
69	575505.45	2244203.17
70	575530.74	2244193.24
71	575545.61	2244187.6
72	575554.57	2244182.12
73	575577.55	2244171.44
74	575575.96	2244167.92
75	575609.14	2244154.82
76	575666.16	2244130.81
77	575669.15	2244138.77
78	575701.3	2244136.19
79	575725.68	2244127.67
80	575731.06	2244132.52
81	575736.75	2244135.14
82	575745.23	2244134.93
83	575773.3	2244120.05
84	575792.34	2244107.82
85	575821.79	2244075.11
1	575825.92	2244066.91
59:18:0540101:3У95, площадь 17300 кв.м		
1	575837.49	2244391
2	575832.83	2244379.84
3	575858.5	2244371.1
4	575891.13	2244360.46
5	575917.67	2244350.96

6	575943.59	2244342.12
7	575962	2244302.06
8	575953.13	2244288.15
9	575972.21	2244269.96
10	575964.69	2244249
11	575976.76	2244228.41
12	575955.85	2244203.16
13	575922.57	2244231.45
14	575904.14	2244241.44
15	575881.35	2244251.69
16	575854.82	2244264.17
17	575825.72	2244278.16
18	575805.41	2244286.59
19	575801.9	2244287.94
20	575799.91	2244288.9
21	575798.13	2244280.03
22	575829.92	2244265.28
23	575852.83	2244254.39
24	575880.77	2244241.78
25	575917.89	2244220.47
26	575956.85	2244185.59
27	575985.42	2244218.47
28	576011.4	2244193.18
29	576030.93	2244109.92
30	576052.75	2244076.31
31	576064	2244045.89
32	576070.85	2244035.13
33	576076.76	2244024.79
34	576087.04	2244006.03
35	576053.07	2243987.38
36	576038.14	2243978.99
37	576021.41	2243970.09
38	576012.22	2243967.48
39	576002.58	2243964.75
40	576001.29	2243964.55
41	575998.55	2243964.84
42	575989.83	2243965.77
43	575979.41	2243971.57
44	575976.16	2243974.91
45	575970	2243982.95
46	575964.73	2243991.04
47	575953.16	2244001.6
48	575930.01	2244027.18
49	575900.7	2244058.18
50	575939.94	2244104.94
51	575962.8	2244134.58
52	575955.36	2244142.31
53	575898.18	2244069.87
54	575872.32	2244040.09
55	575865.87	2244032.27
56	575858.23	2244033.83
57	575851.2	2244033.05
58	575840.9	2244030.71
59	575825.37	2244022.41



60	575819.47	2244006.94
61	575815.62	2243997.21
62	575828.02	2244009.37
63	575831.99	2244016.59
64	575841.48	2244020.74
65	575853.67	2244022.09
66	575860.1	2244016.66
67	575902.23	2243978.43
68	575896.28	2243973.13
69	575915.45	2243959.34
70	575909.86	2243933.69
71	575935.36	2243911.88
72	575962.75	2243895.64
73	575994.53	2243894.67
74	575930.01	2243947.84
75	575931.88	2243964.85
76	575943.59	2243970.63
77	575959.82	2243970.47
78	575976.83	2243963.14
79	575997.43	2243954.55
80	576011.63	2243956.58
81	576036.34	2243964.52
82	576042.87	2243964.04
83	576046.86	2243961.81
84	576058.97	2243950.46
85	576077.75	2243927.18
86	576099.24	2243900.19
87	576106.93	2243890.96
88	576117.56	2243878.68
89	576120.11	2243875.5
90	576121.07	2243872.95
91	576120.91	2243870.4
92	576119.95	2243868.17
93	576115.17	2243864.99
94	576120.28	2243858.42
95	576127.24	2243863.86
96	576132.05	2243867.72
97	576128.68	2243871.84
98	576119.42	2243883.18
99	576106.67	2243899.46
100	576093.87	2243915.1
101	576067.81	2243947.37
102	576052.71	2243967.36
103	576049.88	2243970.43
104	576046.46	2243973.1
105	576043.59	2243974.2
106	576067.46	2243987.97
107	576093.88	2244003.39
108	576095.37	2244004.26
109	576076.19	2244034.55
110	576070.11	2244055.45
111	576060.49	2244082.55
112	576041.04	2244114.32
113	576022.57	2244198.8

114	575983.57	2244248.79
115	575986.28	2244268.6
116	575956.23	2244347.44
117	575945.04	2244357.15
1	575837.49	2244391
118	575896.16	2244052.98
119	575874.41	2244026.95
120	575892.55	2244010.27
121	575916.23	2243983.81
122	575922.37	2243980.64
123	575929.44	2243980.46
124	575947.49	2243983.73
125	575962.78	2243981.71
126	575914.87	2244034.61
118	575896.16	2244052.98
59:18:0540101:3У94, площадь 6787 кв.м		
1	575838.07	2244134.07
2	575851.41	2244121.98
3	575846.52	2244113.57
4	575839.4	2244070.55
5	575837.16	2244056.61
6	575832.95	2244042.72
7	575825.37	2244022.41
8	575819.47	2244006.94
9	575815.62	2243997.21
10	575809.68	2243983.41
11	575800.5	2243968.52
12	575787.26	2243953.77
13	575778.48	2243945.54
14	575770.84	2243938.48
15	575739.58	2243909.04
16	575732.11	2243919.05
17	575744.15	2243930.21
18	575769.8	2243953.61
19	575784.15	2243971.78
20	575799.3	2243994.51
21	575809.82	2244016.75
22	575819.87	2244043.3
23	575823.3	2244052.95
24	575825.92	2244066.91
25	575830.09	2244085.94
1	575838.07	2244134.07
26	575825.74	2244387.11
27	575843.7	2244430.2
28	575848.13	2244440.86
29	575850.26	2244438.22
30	575855.23	2244434.43
31	575837.49	2244391
32	575832.83	2244379.84
33	575813.11	2244331.94
34	575799.91	2244288.9



35	575798.13	2244280.03
36	575796.56	2244272.86
37	575792.24	2244239.44
38	575790.29	2244215.79
39	575789.85	2244188.81
40	575794.35	2244165.58
41	575801.89	2244122.7
42	575803.4	2244115.2
43	575805.62	2244110.99
44	575791.15	2244120.32
45	575787.72	2244133.38
46	575776.77	2244199.82
47	575777.4	2244221
48	575780.22	2244238.11
49	575787.73	2244283.66
50	575789.2	2244292.4
51	575792.55	2244303.88
52	575804.21	2244335.41
53	575822.86	2244380.18
26	575825.74	2244387.11
59:18:0540101:3У91, площадь 10137 КВ.М		
1	575105.75	2243969.42
2	575099.47	2243967.85
3	575097.62	2243958.63
4	575094.97	2243931.24
5	575091.22	2243896.34
6	575087.46	2243888.16
7	575078.35	2243879.49
8	575104.03	2243881.54
9	575099.17	2243886.62
10	575099.1	2243896.04
11	575100.32	2243920.34
12	575144.4	2243926.26
13	575166.5	2243926.09
14	575185.89	2243925.55
15	575223.38	2243920.09
16	575228.07	2243916.67
17	575263.06	2243910.34
18	575263.84	2243913.52
19	575292.92	2243906.7
20	575330.5	2243899.67
21	575336.95	2243898.46
22	575379.02	2243883.68
23	575410.71	2243871.78
24	575434.3	2243863.13
25	575463.17	2243850.42
26	575464.95	2243849.58
27	575522.12	2243822.18
28	575522.61	2243823.27
29	575551.47	2243810.03
30	575581.69	2243796.81
31	575605.86	2243779.21
32	575616.77	2243772.38

33	575633.57	2243763.54
34	575641.29	2243760.24
35	575663.6	2243750.25
36	575686.87	2243740.17
37	575710.95	2243729.35
38	575736.26	2243718.35
39	575762.13	2243706.83
40	575789.73	2243694.76
41	575818.94	2243681.76
42	575825.29	2243679.03
43	575840.78	2243651.87
44	575846.42	2243642.51
45	575847.02	2243625.23
46	575856.98	2243621.87
47	575856.26	2243633.99
48	575854.7	2243642.03
49	575848.46	2243651.27
50	575835.18	2243674.88
51	575830.08	2243683.97
52	575826.49	2243691.86
53	575824.33	2243697.04
54	575823.7	2243703.02
55	575823.3	2243707.17
56	575823.78	2243710.6
57	575840.6	2243753.65
58	575835.34	2243758.75
59	575825.69	2243733.16
60	575806.9	2243695.27
61	575781.92	2243703.18
62	575747.4	2243721.44
63	575712.08	2243740.34
64	575746.36	2243760.59
65	575763.42	2243772.09
66	575751.18	2243770.79
67	575717.58	2243751.18
68	575708.66	2243750.33
69	575680.74	2243763.38
70	575648.76	2243777.67
71	575647.26	2243775.17
72	575610.26	2243793.47
73	575580.39	2243807.94
74	575550.74	2243820.9
75	575537.67	2243826.24
76	575518.7	2243834.91
77	575488.99	2243847.84
78	575460.03	2243861.56
79	575433.41	2243873
80	575429.76	2243874.59
81	575427.31	2243875.37
82	575403.33	2243884.2
83	575376.6	2243893.63
84	575340.69	2243906.91
85	575263.89	2243921.62
86	575232.51	2243927.75



87	575225.51	2243928.97
88	575204.77	2243931.95
89	575175.76	2243934.02
90	575145.47	2243935.72
91	575145.35	2243934.65
92	575118.77	2243932.01
93	575104.35	2243931.22
1	575105.75	2243969.42
94	575838.6	2243750.3
95	575838.59	2243750.29
96	575838.57	2243750.32
97	575838.35	2243750.09
98	575838.57	2243749.87
99	575838.8	2243750.09
100	575838.8	2243750.1
94	575838.6	2243750.3
59:18:0540101:3У86, площадь 1260 кв.м		
1	575551.71	2244382.84
2	575551.7	2244382.8
3	575553.4	2244382.1
4	575550.63	2244372.89
5	575537.28	2244328.53
6	575530.07	2244304.59
7	575525.6	2244289.8
8	575525.1	2244280.25
9	575522.94	2244275.06
10	575509.11	2244239.91
11	575506.5	2244233.34
12	575502.48	2244222.75
13	575493.38	2244222.06
14	575517.08	2244285.36
15	575530.38	2244324.8
16	575531.32	2244328.35
17	575532.38	2244331.53
18	575534.57	2244337.56
19	575530.99	2244338.83
20	575547.02	2244381.34
1	575551.71	2244382.84
59:18:0540101:3У7, площадь 1527 кв.м		
1	575573.63	2244079.96
2	575631.64	2244065.97
3	575648.96	2244091.88
4	575624.15	2244092.19
5	575610.1	2244094.69
6	575584.35	2244103.43
7	575582.87	2244096.3
8	575580.84	2244096.46
1	575573.63	2244079.96
59:18:0540101:3У38, площадь 1094 кв.м		
1	576133.82	2243941.01
2	576134.13	2243941.19
3	576122.29	2243962.03

4	576112.02	2243977.97
5	576109.19	2243976.02
6	576090.02	2243962.81
7	576114.52	2243927.7
1	576133.82	2243941.01
59:18:0540101:3У39, площадь 1690 кв.м		
1	575890.67	2243753.28
2	575899.89	2243763.95
3	575911.3	2243777
4	575923.12	2243790.34
5	575904.45	2243809.21
6	575898.54	2243803.84
7	575892.11	2243798.1
8	575877.59	2243784.85
9	575865.38	2243773.67
10	575861.97	2243770.15
11	575886.28	2243748.07
1	575890.67	2243753.28
59:18:0540101:3У43, площадь 2547 кв.м		
1	575560.2	2244261.85
2	575561.77	2244263.98
3	575559.04	2244267.99
4	575525.1	2244280.25
5	575522.94	2244275.06
6	575509.11	2244239.91
7	575506.5	2244233.34
8	575502.48	2244222.75
9	575505.63	2244220.09
10	575515.8	2244213.58
11	575525.79	2244206.84
12	575527.56	2244207.56
13	575536.23	2244204.08
14	575538.35	2244208.64
15	575541.2	2244217.36
16	575549.57	2244238.46
1	575560.2	2244261.85
59:18:0540101:3У44, площадь 2875 кв.м		
1	575579.68	2244192.77
2	575574.5	2244194.75
3	575577.93	2244202.83
4	575578.5	2244203.19
5	575580.97	2244206.28
6	575587.69	2244218.51
7	575603.86	2244251.19
8	575565.14	2244265.84
9	575561.77	2244263.98
10	575560.2	2244261.85
11	575549.57	2244238.46
12	575541.2	2244217.36
13	575538.35	2244208.64
14	575536.23	2244204.08
15	575555.03	2244196.2





16	575566.57	2244191.21
17	575568.92	2244197.19
18	575573.92	2244195.21
19	575572.41	2244191.49
20	575577.93	2244188.94
1	575579.68	2244192.77
59:18:0540101:3У45, площадь 1989 КВ.М		
1	575302.65	2244426.09
2	575318.14	2244469.27
3	575318.69	2244470.81
4	575296.86	2244478.88
5	575282.42	2244484.27
6	575280.16	2244483.14
7	575279.25	2244482.38
8	575263.43	2244438.45
1	575302.65	2244426.09
59:18:0540101:3У46, площадь 830 кв.м		
1	575550.94	2243865.91
2	575579.66	2243913.77
3	575586.07	2243923.57
4	575586.91	2243926.21
5	575576.07	2243931.29
6	575568.95	2243919.92
7	575540.96	2243870.71
1	575550.94	2243865.91
59:18:0540101:3У47, площадь 1567 КВ.М		
1	575147.23	2243970.81
2	575145.47	2243935.72
3	575145.35	2243934.65
4	575118.77	2243932.01
5	575104.35	2243931.22
6	575105.75	2243969.42
7	575109.63	2243970.15
8	575116.94	2243971.12
9	575123.45	2243971.05
1	575147.23	2243970.81
59:18:0540101:3У48, площадь 2306 КВ.М		
1	575176.42	2243970.19
2	575175.2	2243976.06
3	575174.96	2243990.33
4	575172.17	2244023.79
5	575168.77	2244023
6	575159.03	2244021.05
7	575158.79	2244019.72
8	575154.96	2244019.11
9	575155.38	2244016.8
10	575144.86	2244015.21
11	575137.62	2244014.48
12	575130.21	2244011.38
13	575130.9	2244008.3
14	575127.4	2244004.4
15	575121.81	2243999.17

16	575123.01	2243996.6
17	575123.45	2243971.05
18	575147.23	2243970.81
19	575167.97	2243970.51
1	575176.42	2243970.19
59:18:0540101:3У49, площадь 2114 КВ.М		
1	575460.44	2244285.81
2	575466.28	2244304.78
3	575444.99	2244313.11
4	575438.3	2244315.82
5	575431.84	2244295.94
6	575415.65	2244249.32
7	575444.54	2244239.72
8	575455.59	2244270.57
1	575460.44	2244285.81
59:18:0540101:3У50, площадь 2402 КВ.М		
1	575525.5	2243966.5
2	575532.41	2243968.35
3	575534.96	2243970.63
4	575539.24	2243976.48
5	575554.48	2244001.58
6	575542	2244009.85
7	575504.03	2244022.44
8	575496.84	2244021.68
9	575491.57	2244016.71
10	575485.6	2243995.92
11	575495.14	2243992.84
12	575493.67	2243988
13	575499.93	2243981
14	575519.88	2243967.43
1	575525.5	2243966.5
59:18:0540101:3У51, площадь 2074 КВ.М		
1	575071.03	2243914.45
2	575094.97	2243931.24
3	575097.62	2243958.63
4	575099.47	2243967.85
5	575080.28	2243960.32
6	575044.32	2243946.22
7	575045.02	2243906.33
1	575071.03	2243914.45
59:18:0540101:3У52, площадь 3642 КВ.М		
1	575731.63	2243793.22
2	575744.92	2243833.56
3	575765.26	2243830.35
4	575753.12	2243857.04
5	575737.65	2243877.92
6	575733.76	2243871.57
7	575726.75	2243857.05
8	575704.56	2243867.74
9	575681.65	2243813.03
1	575731.63	2243793.22



59:18:0540101:3У53, площадь 1311		
КВ.М		
1	575839.93	2243788.68
2	575863.88	2243811.56
3	575868.87	2243816.3
4	575847.3	2243839.5
5	575844.38	2243836.86
6	575841.98	2243834.75
7	575825.37	2243819.33
8	575816.79	2243810.87
1	575839.93	2243788.68
59:18:0540101:3У55, площадь 1165		
КВ.М		
1	576120.28	2243858.42
2	576115.17	2243864.99
3	576119.95	2243868.17
4	576120.91	2243870.4
5	576121.07	2243872.95
6	576120.11	2243875.5
7	576117.56	2243878.68
8	576106.93	2243890.96
9	576098.44	2243885.68
10	576078.38	2243870.11
11	576091.59	2243853.25
12	576100.28	2243842.16
13	576103.83	2243845.1
1	576120.28	2243858.42
59:18:0540101:3У56, площадь 1156		
КВ.М		
1	575831.77	2244160
2	575794.35	2244165.58
3	575801.89	2244122.7
4	575803.4	2244115.2
5	575814.09	2244113.19
6	575815.25	2244120.02
1	575831.77	2244160
59:18:0540101:3У57, площадь 723 кв.м		
1	575719.52	2244121.88
2	575721.38	2244120.76
3	575725.68	2244127.67
4	575701.3	2244136.19
5	575694.73	2244134.15
6	575682.43	2244119.45
7	575683.83	2244118.63
8	575709.05	2244106.04
9	575710.21	2244105.38
10	575718.9	2244120.97
1	575719.52	2244121.88
59:18:0540101:3У58, площадь 1076		
КВ.М		
1	575506.23	2244349.45
2	575517.22	2244374.53
3	575523.82	2244391.06
4	575512.83	2244395.62
5	575514.1	2244398.49

6	575506.16	2244401.49
7	575505.17	2244398.94
8	575501.15	2244400.68
9	575499.97	2244397.17
10	575491.3	2244371.57
11	575489.19	2244366.46
12	575486.27	2244357.52
1	575506.23	2244349.45
59:18:0540101:3У59, площадь 1986		
КВ.М		
1	575274.35	2244333.53
2	575278.09	2244344.65
3	575288.62	2244374.07
4	575286.39	2244374.96
5	575278.04	2244378.47
6	575275.23	2244379.51
7	575272.11	2244380.57
8	575269.22	2244381.7
9	575266	2244383.17
10	575264.36	2244383.78
11	575242.11	2244392.67
12	575237.02	2244394.53
13	575239.94	2244347.69
14	575246.44	2244344.58
1	575274.35	2244333.53
59:18:0540101:3У60, площадь 1064		
КВ.М		
1	575265.14	2244308.37
2	575269.88	2244321.46
3	575271.61	2244325.37
4	575274.35	2244333.53
5	575246.44	2244344.58
6	575239.94	2244347.69
7	575239.06	2244328.44
8	575239.05	2244324.58
9	575239.6	2244312.26
10	575241.08	2244309.86
11	575260.37	2244302.97
12	575263.06	2244302
1	575265.14	2244308.37
59:18:0540101:3У61, площадь 1063		
КВ.М		
1	576091.59	2243853.25
2	576078.38	2243870.11
3	576069.34	2243880.51
4	576068.1	2243881.93
5	576070.13	2243883.37
6	576064.79	2243891.1
7	576062.65	2243889.66
8	576052.75	2243883.37
9	576043.54	2243865.36
10	576058.03	2243849.91
1	576091.59	2243853.25
59:18:0540101:3У62, площадь 1157		
КВ.М		



1	575680.74	2243763.38
2	575687.81	2243779.23
3	575692.72	2243790.09
4	575694.61	2243794.92
5	575665.64	2243807.24
6	575664.61	2243807.6
7	575648.76	2243777.67
1	575680.74	2243763.38
8	575650.01	2243778.8
9	575650.2	2243779.1
10	575649.9	2243779.29
11	575649.71	2243778.99
8	575650.01	2243778.8
59:18:0540101:3У63, площадь 1166 КВ.М		
1	575460.03	2243861.56
2	575474.35	2243894.92
3	575448.02	2243906.09
4	575445.45	2243907.19
5	575429.76	2243874.59
6	575433.41	2243873
1	575460.03	2243861.56
59:18:0540101:3У64, площадь 1159 КВ.М		
1	575427.31	2243875.37
2	575429.76	2243874.59
3	575445.45	2243907.19
4	575441.72	2243908.73
5	575413.52	2243920.73
6	575403.33	2243884.2
1	575427.31	2243875.37
59:18:0540101:3У65, площадь 1248 КВ.М		
1	575376.6	2243893.63
2	575385.9	2243928.18
3	575353.53	2243936.96
4	575349.37	2243932.54
5	575348.8	2243931.15
6	575349.69	2243930.79
7	575340.69	2243906.91
1	575376.6	2243893.63
59:18:0540101:3У66, площадь 1534 КВ.М		
1	575298.13	2243997.65
2	575299.71	2243997.05
3	575305.15	2244012.95
4	575312.76	2244035.11
5	575270.19	2244038.8
6	575259.32	2244006.46
1	575298.13	2243997.65
59:18:0540101:3У67, площадь 1551 КВ.М		
1	575285.73	2243962.31
2	575286.3	2243962.14

3	575294.53	2243982.79
4	575299.71	2243997.05
5	575298.13	2243997.65
6	575259.32	2244006.46
7	575246.72	2243969.78
1	575285.73	2243962.31
59:18:0540101:3У68, площадь 1417 КВ.М		
1	575382.55	2243944.39
2	575384.59	2243954.73
3	575386.84	2243963.72
4	575392.5	2243982.59
5	575387.75	2243985.02
6	575394.78	2244000
7	575397.17	2244008.55
8	575398.51	2244013.33
9	575388.11	2244015.84
10	575386.79	2244011.32
11	575380.36	2244012.93
12	575378.96	2244008.83
13	575370.85	2243986.47
14	575358.08	2243951.75
1	575382.55	2243944.39
59:18:0540101:3У69, площадь 505 КВ.М		
1	575392.5	2243982.59
2	575402.96	2243977.75
3	575414.39	2244009.23
4	575412.05	2244009.21
5	575404.58	2244011.51
6	575398.51	2244013.33
7	575397.17	2244008.55
8	575394.78	2244000
9	575387.75	2243985.02
1	575392.5	2243982.59
59:18:0540101:3У70, площадь 1619 КВ.М		
1	575408.6	2243968.36
2	575418.63	2243962.81
3	575428.4	2243957.36
4	575431.59	2243955.63
5	575421.25	2243927.86
6	575418.91	2243928.66
7	575380.65	2243940.02
8	575382.55	2243944.39
9	575384.59	2243954.73
10	575386.84	2243963.72
11	575392.5	2243982.59
12	575402.96	2243977.75
13	575410.64	2243974.16
1	575408.6	2243968.36
59:18:0540101:3У71, площадь 2914 КВ.М		
1	575472.31	2244000.1
2	575475.06	2244013.52
3	575447.4	2244015.71



4	575445.9	2244001.51
5	575444.62	2243992.64
6	575438.85	2243970.39
7	575436.39	2243970.63
8	575431.59	2243955.63
9	575421.25	2243927.86
10	575458.37	2243915.85
11	575464.51	2243954.24
1	575472.31	2244000.1
59:18:0540101:3У72, площадь 3452 КВ.М		
1	575502.75	2243938.6
2	575483.21	2243903.91
3	575483.71	2243900.23
4	575508.6	2243886.59
5	575512.44	2243893.46
6	575538.42	2243938.03
7	575553.01	2243960.3
8	575561.65	2243965.22
9	575566.14	2243974.41
10	575574.26	2243988.52
11	575554.48	2244001.58
12	575539.24	2243976.48
13	575534.96	2243970.63
14	575532.41	2243968.35
15	575525.5	2243966.5
16	575519.88	2243967.43
1	575502.75	2243938.6
59:18:0540101:3У73, площадь 1262 КВ.М		
1	575755.72	2243784.82
2	575772.99	2243821.34
3	575773.55	2243826.52
4	575765.26	2243830.35
5	575744.92	2243833.56
6	575731.63	2243793.22
1	575755.72	2243784.82
59:18:0540101:3У74, площадь 1265 КВ.М		
1	575938.9	2243773.42
2	575923.12	2243790.34
3	575911.3	2243777
4	575899.89	2243763.95
5	575890.67	2243753.28
6	575886.28	2243748.07
7	575903.34	2243733.06
8	575904.14	2243734.04
9	575908.06	2243738.49
10	575930.28	2243763.25
1	575938.9	2243773.42
11	575899.19	2243737.81
12	575901.1	2243741.78
13	575900.57	2243742.06
14	575898.6	2243738.15

11	575899.19	2243737.81
15	575896.38	2243753.23
16	575896.13	2243753.48
17	575895.88	2243753.23
18	575896.13	2243752.98
15	575896.38	2243753.23
59:18:0540101:3У75, площадь 1291 КВ.М		
1	575865.38	2243773.67
2	575877.59	2243784.85
3	575892.11	2243798.1
4	575898.54	2243803.84
5	575868.87	2243816.3
6	575863.88	2243811.56
7	575839.93	2243788.68
8	575861.97	2243770.15
1	575865.38	2243773.67
9	575880.35	2243802.82
10	575880.1	2243803.07
11	575879.85	2243802.82
12	575880.1	2243802.57
9	575880.35	2243802.82
59:18:0540101:3У76, площадь 1203 КВ.М		
1	575820.06	2243871.3
2	575821.84	2243872.93
3	575813.76	2243881.45
4	575811.78	2243883.19
5	575808.83	2243883.61
6	575805.87	2243880.97
7	575779.74	2243855.26
8	575795.33	2243836.4
9	575798.08	2243835.47
10	575799.85	2243836.89
11	575817.94	2243852.3
12	575825.66	2243858.36
13	575828.34	2243860.44
1	575820.06	2243871.3
59:18:0540101:3У77, площадь 1198 КВ.М		
1	575825.66	2243858.36
2	575817.94	2243852.3
3	575799.85	2243836.89
4	575800.3	2243835.6
5	575800.2	2243831.78
6	575816.79	2243810.87
7	575825.37	2243819.33
8	575841.98	2243834.75
9	575844.38	2243836.86
10	575847.3	2243839.5
11	575828.34	2243860.44
1	575825.66	2243858.36
59:18:0540101:3У78, площадь 1776		



КВ.М		
1	575437.13	2244032.96
2	575438.22	2244038.14
3	575439.72	2244037.74
4	575441.51	2244044.37
5	575440.38	2244044.67
6	575442.13	2244050.61
7	575445.47	2244059.18
8	575453.81	2244080.98
9	575455.37	2244084.75
10	575416.52	2244089.09
11	575415.22	2244076.79
12	575414.09	2244068.19
13	575411.34	2244046.78
14	575410.73	2244037.29
15	575410.38	2244033.38
1	575437.13	2244032.96
59:18:0540101:3У79, площадь 1292		
КВ.М		
1	575386.12	2244037.59
2	575410.38	2244033.38
3	575410.73	2244037.29
4	575411.34	2244046.78
5	575414.09	2244068.19
6	575414.58	2244071.72
7	575415.22	2244076.79
8	575416.52	2244089.09
9	575394.38	2244091.66
10	575391.15	2244075.02
11	575389.91	2244068.59
12	575391.27	2244068.12
1	575386.12	2244037.59
59:18:0540101:3У80, площадь 3164		
КВ.М		
1	575851.41	2244121.98
2	575838.07	2244134.07
3	575849.27	2244174.21
4	575840.97	2244179.32
5	575846.68	2244190.68
6	575864.71	2244216.57
7	575871.34	2244211.01
8	575904.69	2244180.8
1	575851.41	2244121.98
59:18:0540101:3У81, площадь 1148		
КВ.М		
1	575825.72	2244278.16
2	575840.53	2244320.99
3	575819.66	2244328.89
4	575816.8	2244330.03
5	575801.9	2244287.94
6	575805.41	2244286.59
1	575825.72	2244278.16
59:18:0540101:3У83, площадь 1178		
КВ.М		
1	575489.21	2244296.05

2	575490.37	2244300.19
3	575502.21	2244331.3
4	575505.16	2244338.95
5	575506.25	2244341.8
6	575484.68	2244350.77
7	575483.42	2244347.43
8	575467.79	2244309.85
9	575466.28	2244304.78
1	575489.21	2244296.05
59:18:0540101:3У37, площадь 692 кв.м		
1	575017.45	2243903.99
2	575014.22	2243932.61
3	574995.55	2243927.08
4	574985.87	2243924.41
5	574986.78	2243914.13
6	574989.61	2243907.66
7	574993.07	2243904.79
8	575014.28	2243903.78
1	575017.45	2243903.99
59:18:0540101:3У96, площадь 23300		
КВ.М		
1	575839.93	2243788.68
2	575861.97	2243770.15
3	575886.28	2243748.07
4	575903.34	2243733.06
5	575904.14	2243734.04
6	575919.4	2243720.49
7	575922.41	2243717.33
8	575926.18	2243714.23
9	575932.39	2243708.75
10	575937.09	2243713.47
11	575952.4	2243699
12	575942.38	2243686.92
13	575938.84	2243690.44
1	575839.93	2243788.68
14	575944.7	2243694.86
15	575944.95	2243694.61
16	575944.7	2243694.36
17	575944.45	2243694.61
14	575944.7	2243694.86
18	575772.99	2243821.34
19	575772.34	2243813.14
20	575765.47	2243796.17
21	575755.72	2243784.82
18	575772.99	2243821.34
22	575799.85	2243836.89
23	575800.3	2243835.6
24	575800.2	2243831.78
25	575795.33	2243836.4
26	575798.08	2243835.47



22	575799.85	2243836.89
27	575753.12	2243857.04
28	575773.99	2243829.16
29	575773.55	2243826.52
30	575765.26	2243830.35
27	575753.12	2243857.04
31	575099.1	2243896.04
32	575142.38	2243883.95
33	575104.03	2243881.54
34	575099.17	2243886.62
31	575099.1	2243896.04
35	575421.25	2243927.86
36	575458.37	2243915.85
37	575483.21	2243903.91
38	575483.71	2243900.23
39	575480.95	2243901.9
40	575457.57	2243912.13
35	575421.25	2243927.86
41	575094.97	2243931.24
42	575091.22	2243896.34
43	575087.46	2243888.16
44	575078.35	2243879.49
45	575029.71	2243898.66
46	574992.82	2243901.6
47	574993.07	2243904.79
48	575014.28	2243903.78
49	575017.45	2243903.99
50	575017.62	2243903.06
51	575045.02	2243906.33
52	575071.03	2243914.45
41	575094.97	2243931.24
53	575354.33	2243952.82
54	575358.08	2243951.75
55	575382.55	2243944.39
56	575380.65	2243940.02
57	575354.62	2243948.07
58	575352.81	2243948.47
53	575354.33	2243952.82
59	575735.68	2243954.09
60	575734.95	2243934.58
61	575744.15	2243930.21
62	575732.11	2243919.05
63	575718.02	2243930.37
59	575735.68	2243954.09
64	576036.34	2243964.52
65	576042.87	2243964.04
66	576046.86	2243961.81

67	576058.97	2243950.46
68	576042.87	2243942.92
69	576034.02	2243939.5
70	576029.79	2243936.7
71	576013.97	2243928.45
72	575997.43	2243954.55
73	576011.63	2243956.58
64	576036.34	2243964.52
74	575809.68	2243983.41
75	575825.18	2243966.9
76	575884.25	2243921.33
77	575915.45	2243959.34
78	575909.86	2243933.69
79	575886.34	2243901.87
80	575872.58	2243902.12
81	575833.26	2243924.9
82	575800.5	2243968.52
74	575809.68	2243983.41
83	575814.12	2243972.49
84	575814.12	2243971.97
85	575811.19	2243971.69
86	575811.19	2243972.21
83	575814.12	2243972.49
87	575666.57	2244002.47
88	575671.55	2243997.04
89	575680.53	2243996.82
90	575660.38	2243964.81
91	575641.55	2243976.28
87	575666.57	2244002.47
92	575542	2244009.85
93	575591.76	2243986.18
94	575667.69	2243939.04
95	575709.49	2243908.21
96	575700.21	2243906.32
97	575661.48	2243928.18
98	575649.84	2243937.98
99	575640.29	2243942.24
100	575642.64	2243947.3
101	575627.52	2243956.21
102	575624.16	2243946.49
103	575610.05	2243917.51
104	575573.13	2243855.78
105	575569.4	2243857.86
106	575601.83	2243910.66
107	575612.23	2243927.64
108	575620.31	2243948.07
109	575624.48	2243958.86
110	575613.38	2243962.85
111	575593.58	2243974.84
112	575585.17	2243981.27





113	575574.26	2243988.52
114	575554.48	2244001.58
92	575542	2244009.85
115	575381.67	2244017.4
116	575388.11	2244015.84
117	575386.79	2244011.32
118	575380.36	2244012.93
115	575381.67	2244017.4
119	575493.55	2244024.69
120	575504.03	2244022.44
121	575496.84	2244021.68
122	575491.57	2244016.71
123	575485.6	2243995.92
124	575472.31	2244000.1
125	575475.06	2244013.52
126	575447.4	2244015.71
127	575445.9	2244001.51
128	575419.94	2244008.57
129	575407.73	2243975.5
130	575402.96	2243977.75
131	575414.39	2244009.23
132	575419.25	2244009.24
133	575440.82	2244015.24
134	575472.6	2244024.25
119	575493.55	2244024.69
135	575214.71	2244038
136	575180.62	2244026.82
137	575174.17	2244024.39
138	575172.17	2244023.79
139	575168.77	2244023
140	575159.03	2244021.05
141	575158.79	2244019.72
142	575154.96	2244019.11
143	575155.38	2244016.8
144	575144.86	2244015.21
145	575137.62	2244014.48
146	575130.21	2244011.38
147	575129.7	2244013.6
148	575129.72	2244013.62
149	575140.47	2244016.91
150	575177.67	2244028.08
135	575214.71	2244038
151	575627.18	2244056.83
152	575636.01	2244052.08
153	575630.24	2244042.36
154	575608.18	2243996.58
155	575597.32	2244001.11
151	575627.18	2244056.83
156	575692.49	2244061.5

157	575694.18	2244060.28
158	575698.14	2244055.24
159	575699.76	2244050.21
160	575698.04	2244038.39
161	575692.97	2244027.72
162	575690.2	2244023.57
163	575687.97	2244021.85
164	575682.94	2244020.99
165	575673.42	2244029.65
166	575672.81	2244030.68
156	575692.49	2244061.5
167	575821.79	2244075.11
168	575825.92	2244066.91
169	575823.3	2244052.95
170	575819.87	2244043.3
171	575809.82	2244016.75
172	575799.3	2243994.51
173	575784.15	2243971.78
174	575777.8	2243982.82
175	575804.4	2244032.78
176	575815.18	2244052.76
167	575821.79	2244075.11
177	575474.43	2244086.71
178	575470.99	2244083.36
179	575460.64	2244064.36
180	575453.64	2244050.26
181	575449.83	2244040.88
182	575493.97	2244043.94
183	575498.49	2244063.89
184	575499.26	2244072.7
185	575498.09	2244076.64
186	575495.12	2244080.46
187	575489.84	2244084.59
188	575514.9	2244085.92
189	575513.24	2244081.38
190	575510.87	2244076.49
191	575508.64	2244070.88
192	575507.24	2244067.57
193	575506.26	2244064.64
194	575503.94	2244059.55
195	575498.35	2244045.76
196	575517.65	2244038.53
197	575521.13	2244037.15
198	575549.7	2244028.85
199	575549.17	2244026.37
200	575499.26	2244042.73
201	575436.36	2244031.11
202	575415.9	2244027.63
203	575403.84	2244027.21
204	575395.41	2244028.65
205	575396.33	2244034.56
206	575387.07	2244036.31





207	575385.97	2244030.07
208	575377.47	2244034.02
209	575337.49	2244046.28
210	575361.87	2244041.62
211	575366.89	2244040.84
212	575386.12	2244037.59
213	575410.38	2244033.38
214	575437.13	2244032.96
215	575438.22	2244038.14
216	575439.72	2244037.74
217	575441.51	2244044.37
218	575440.38	2244044.67
219	575442.08	2244050.47
220	575447.15	2244063.66
221	575453.81	2244080.98
222	575456.16	2244086.64
177	575474.43	2244086.71
223	575169.18	2244104.99
224	575170.41	2244095.99
225	575177.1	2244073.67
226	575180.84	2244064.35
227	575183.89	2244056.78
228	575184.23	2244055.92
229	575177.39	2244053.63
230	575165.59	2244085.55
231	575163.31	2244084.6
232	575162.36	2244091.43
233	575162.57	2244101.17
223	575169.18	2244104.99
234	575840.97	2244179.32
235	575849.27	2244174.21
236	575838.07	2244134.07
237	575830.09	2244085.94
238	575805.62	2244110.99
239	575803.4	2244115.2
240	575814.09	2244113.19
241	575815.25	2244120.02
242	575831.77	2244160
234	575840.97	2244179.32
243	575545.61	2244187.6
244	575554.57	2244182.12
245	575538.47	2244145.05
246	575561.34	2244135.55
247	575563.63	2244130.52
248	575590.37	2244115.35
249	575628.85	2244098.96
250	575652.27	2244099.02
251	575666.16	2244130.81
252	575669.15	2244138.77
253	575701.3	2244136.19
254	575694.73	2244134.15

255	575682.43	2244119.45
256	575663.14	2244096.11
257	575654.95	2244082.73
258	575653.13	2244079.28
259	575645.1	2244066.36
260	575641.76	2244061.21
261	575631.64	2244065.97
262	575648.96	2244091.88
263	575624.15	2244092.19
264	575610.1	2244094.69
265	575584.35	2244103.43
266	575585.72	2244108.84
267	575579.76	2244110.48
268	575573.4	2244112.36
269	575567.6	2244113.68
270	575569.42	2244118.85
271	575550.47	2244124.21
272	575539.28	2244127.04
273	575532.53	2244128.4
274	575523.7	2244130
275	575531.2	2244168.03
276	575531.77	2244170.94
277	575525.48	2244172.36
278	575524.88	2244169.7
279	575517.54	2244170.98
280	575511.18	2244170.92
281	575501.76	2244177.7
282	575510.51	2244176.44
283	575525.27	2244175.34
284	575539.86	2244177.78
285	575544.1	2244181.21
286	575546.02	2244184.64
243	575545.61	2244187.6
287	575714.77	2244204.06
288	575721.16	2244202.6
289	575711.2	2244173.68
290	575787.72	2244133.38
291	575791.15	2244120.32
292	575777.18	2244130.02
293	575769.1	2244135.02
294	575760.94	2244139.19
295	575754.86	2244141.52
296	575748.7	2244142.85
297	575741.87	2244144.35
298	575734.87	2244144.6
299	575701.55	2244144.68
300	575695.28	2244158.12
301	575698.23	2244164.91
302	575696.2	2244165.84
287	575714.77	2244204.06
303	575237.25	2244293.54
304	575242.48	2244291.59



305	575243.46	2244280.77
306	575245.64	2244268.24
307	575249.42	2244259.24
308	575253.8	2244251.09
309	575259.97	2244242.73
310	575253.12	2244235.67
311	575253.1	2244235.7
312	575248.5	2244245.4
313	575241.7	2244265.4
314	575238.4	2244280.8
303	575237.25	2244293.54
315	575813.11	2244331.94
316	575816.8	2244330.03
317	575801.9	2244287.94
318	575799.91	2244288.9
315	575813.11	2244331.94



## Приложение 2. Ведомость координат поворотных точек границ красных линий

Таблица 6

1	575228.68	2244453.61	42	575250.59	2244288.99
2	575228.92	2244444.71	43	575275.89	2244282.02
3	575255.36	2244433.72	44	575300.68	2244275.1
4	575281.19	2244425.12	45	575334.25	2244263.86
5	575303.48	2244417.45	46	575343.28	2244260.54
6	575321.69	2244411.32	47	575351.1	2244257.47
7	575340.64	2244404.5	48	575368.06	2244251.31
8	575362.22	2244396.78	49	575403.66	2244238.15
9	575382.33	2244389.42	50	575451.51	2244222.76
10	575402.65	2244382.69	51	575471.56	2244215.56
11	575413.78	2244379.05	52	575490.8	2244208.29
12	575414.18	2244379.35	53	575498.28	2244205.98
13	575433.01	2244372.17	54	575505.45	2244203.17
14	575444.67	2244367.78	55	575530.74	2244193.24
15	575444.39	2244366.73	56	575545.61	2244187.6
16	575463.47	2244359.88	57	575554.57	2244182.12
17	575484.68	2244350.77	58	575577.55	2244171.44
18	575506.25	2244341.8	59	575575.96	2244167.92
19	575530.31	2244332.37	60	575609.14	2244154.82
20	575531.02	2244331.29	61	575666.16	2244130.81
21	575531.37	2244329.61	62	575669.15	2244138.77
22	575531.32	2244328.35	63	575701.3	2244136.19
23	575530.38	2244324.8	64	575725.68	2244127.67
24	575517.08	2244285.36	65	575731.06	2244132.52
25	575493.38	2244222.06	66	575736.75	2244135.14
26	575465.23	2244233.05	67	575745.23	2244134.93
27	575444.54	2244239.72	68	575773.3	2244120.05
28	575415.65	2244249.32	69	575792.34	2244107.82
29	575395.95	2244255.36	70	575821.79	2244075.11
30	575374.34	2244262.14	71	575825.92	2244066.91
31	575352.99	2244269.24	72	575823.3	2244052.95
32	575334.91	2244276.3	73	575819.87	2244043.3
33	575320.86	2244281.61	74	575809.82	2244016.75
34	575301.58	2244288.73	75	575799.3	2243994.51
35	575283.58	2244295.23	76	575784.15	2243971.78
36	575263.06	2244302	77	575769.8	2243953.61
37	575260.37	2244302.97	78	575744.15	2243930.21
38	575241.08	2244309.86	79	575732.11	2243919.05
39	575237.99	2244300.71	80	575718.02	2243930.37
40	575237.25	2244293.54	81	575677.56	2243954.11
41	575242.48	2244291.59	82	575660.38	2243964.81



83	575641.55	2243976.28	127	575099.47	2243967.85
84	575608.18	2243996.58	128	575097.62	2243958.63
85	575597.32	2244001.11	129	575094.97	2243931.24
86	575574.95	2244013.05	130	575091.22	2243896.34
87	575549.17	2244026.37	131	575087.46	2243888.16
88	575499.26	2244042.73	132	575078.32	2243879.46
89	575436.36	2244031.11	133	575104.03	2243881.54
90	575415.9	2244027.63	134	575099.17	2243886.62
91	575403.84	2244027.21	135	575099.1	2243896.04
92	575395.41	2244028.65	136	575100.32	2243920.34
93	575385.97	2244030.07	137	575144.4	2243926.26
94	575377.47	2244034.02	138	575166.5	2243926.09
95	575337.49	2244046.28	139	575185.89	2243925.55
96	575323.43	2244049.91	140	575223.38	2243920.09
97	575304.57	2244055.15	141	575213.23	2243892.41
98	575258.98	2244066.97	142	575219.27	2243891.22
99	575242.27	2244065.44	143	575228.07	2243916.67
100	575238.76	2244065.07	144	575263.06	2243910.34
101	575234.34	2244064.6	145	575263.84	2243913.52
102	575220.55	2244063.14	146	575292.92	2243906.7
103	575211.85	2244061.41	147	575330.5	2243899.67
104	575201.88	2244059.43	148	575336.95	2243898.46
105	575196.42	2244058.34	149	575379.02	2243883.68
106	575184.23	2244055.92	150	575410.71	2243871.78
107	575176.72	2244053.33	151	575434.3	2243863.13
108	575163.01	2244047.34	152	575463.17	2243850.42
109	575136.62	2244036.52	153	575464.95	2243849.58
110	575125.93	2244032.91	154	575522.12	2243822.18
111	575129.73	2244013.94	155	575522.61	2243823.27
112	575129.72	2244013.62	156	575551.47	2243810.03
113	575140.47	2244016.91	157	575581.69	2243796.81
114	575177.67	2244028.08	158	575605.86	2243779.21
115	575214.71	2244038	159	575616.77	2243772.38
116	575226.84	2244038.77	160	575633.57	2243763.54
117	575261.57	2244039.95	161	575641.29	2243760.24
118	575237.96	2243967.65	162	575663.6	2243750.25
119	575225.51	2243928.97	163	575686.87	2243740.17
120	575204.77	2243931.95	164	575710.95	2243729.35
121	575175.76	2243934.02	165	575736.26	2243718.35
122	575145.47	2243935.72	166	575762.13	2243706.83
123	575145.35	2243934.65	167	575789.73	2243694.76
124	575118.77	2243932.01	168	575818.94	2243681.76
125	575104.35	2243931.22	169	575825.29	2243679.03
126	575105.75	2243969.42	170	575840.78	2243651.87



171	575846.42	2243642.51	215	575789.85	2244188.81
172	575847.02	2243625.23	216	575790.29	2244215.79
173	575856.98	2243621.87	217	575792.24	2244239.44
174	575856.26	2243633.99	218	575796.56	2244272.86
175	575854.7	2243642.03	219	575798.13	2244280.03
176	575848.46	2243651.27	220	575799.91	2244288.9
177	575835.18	2243674.88	221	575813.11	2244331.94
178	575830.08	2243683.97	222	575832.83	2244379.84
179	575826.49	2243691.86	223	575837.49	2244391
180	575824.33	2243697.04	224	575855.23	2244434.43
181	575823.7	2243703.02	225	575850.26	2244438.22
182	575823.3	2243707.17	226	575848.13	2244440.86
183	575823.78	2243710.6	227	575844.3	2244431.67
184	575840.6	2243753.65	228	575843.7	2244430.2
185	575922.65	2243672.97	229	575825.74	2244387.11
186	575924.8	2243670.9	230	575824.21	2244383.44
187	575942.38	2243686.92	231	575822.9	2244380.2
188	575938.84	2243690.44	232	575804.2	2244335.4
189	575839.93	2243788.68	233	575792.55	2244303.88
190	575816.79	2243810.87	234	575789.2	2244292.4
191	575800.2	2243831.78	235	575788.52	2244288.48
192	575795.33	2243836.4	236	575787.73	2244283.66
193	575779.74	2243855.26	237	575780.22	2244238.11
194	575756.42	2243886	238	575777.4	2244221
195	575739.58	2243909.04	239	575776.77	2244199.82
196	575770.84	2243938.48	240	575787.72	2244133.38
197	575778.48	2243945.54	241	575791.15	2244120.32
198	575787.26	2243953.77	242	575777.18	2244130.02
199	575800.5	2243968.52	243	575769.1	2244135.02
200	575809.68	2243983.41	244	575760.94	2244139.19
201	575815.62	2243997.21	245	575754.86	2244141.52
202	575819.47	2244006.94	246	575748.7	2244142.85
203	575825.37	2244022.41	247	575741.87	2244144.35
204	575832.95	2244042.72	248	575734.87	2244144.6
205	575837.16	2244056.61	249	575701.55	2244144.68
206	575839.4	2244070.55	250	575693.47	2244159.64
207	575846.52	2244113.57	251	575682.53	2244163.85
208	575851.41	2244121.98	252	575680.99	2244158.91
209	575838.07	2244134.07	253	575675.36	2244161.06
210	575830.09	2244085.94	254	575672.31	2244153.22
211	575805.62	2244111	255	575655.18	2244159.29
212	575803.4	2244115.2	256	575630.89	2244168.15
213	575801.89	2244122.7	257	575630.59	2244167.43
214	575794.35	2244165.58	258	575626.65	2244169.1



259	575627.98	2244172.37			
260	575612.23	2244179.52	302	575270.19	2244038.8
261	575610.22	2244174.82	303	575259.32	2244006.46
262	575589.49	2244182.94	304	575246.72	2243969.78
263	575577.64	2244187.06	305	575285.73	2243962.31
264	575578.31	2244188.78	306	575286.3	2243962.14
265	575577.93	2244188.94	307	575323.47	2243955.43
266	575572.41	2244191.49	308	575325.25	2243955.04
267	575573.92	2244195.21	309	575352.81	2243948.47
268	575568.92	2244197.19	310	575354.62	2243948.07
269	575566.57	2244191.21	311	575380.65	2243940.02
270	575555.03	2244196.2	312	575418.91	2243928.66
271	575536.23	2244204.08	313	575421.25	2243927.86
272	575527.56	2244207.56	314	575457.57	2243912.13
273	575525.79	2244206.84	315	575480.95	2243901.9
274	575515.8	2244213.58	316	575483.71	2243900.23
275	575505.63	2244220.09	317	575508.6	2243886.59
276	575502.48	2244222.75	318	575532.9	2243874.79
277	575506.5	2244233.34	319	575540.96	2243870.71
278	575509.11	2244239.91	320	575550.94	2243865.91
279	575522.94	2244275.06	321	575569.4	2243857.86
280	575525.1	2244280.25	322	575573.13	2243855.78
281	575525.6	2244289.8	323	575591.54	2243847.65
282	575530.07	2244304.59	324	575623.32	2243833.53
283	575537.28	2244328.53	325	575663.65	2243820.19
284	575550.63	2244372.89	326	575681.65	2243813.03
285	575553.4	2244382.1	327	575731.63	2243793.22
286	575551.7	2244382.8	328	575755.72	2243784.82
287	575547.02	2244381.34	329	575765.47	2243796.17
288	575530.99	2244338.83	330	575772.34	2243813.14
289	575506.23	2244349.45	331	575772.99	2243821.34
290	575486.27	2244357.52	332	575773.55	2243826.52
291	575466.42	2244365.7	333	575773.99	2243829.16
292	575447.31	2244373.31	334	575753.12	2243857.04
293	575427.1	2244380.85	335	575737.65	2243877.92
294	575405.47	2244389.18	336	575721.05	2243899.99
295	575386.38	2244396.75	337	575709.49	2243908.21
296	575366.47	2244404.02	338	575667.69	2243939.04
297	575344.9	2244411.37	339	575591.76	2243986.18
298	575323.87	2244418.76	340	575542	2244009.85
299	575302.65	2244426.09	341	575504.03	2244022.44
300	575263.43	2244438.45	342	575493.55	2244024.69
301	575244.58	2244446.96	343	575472.6	2244024.25
1	575228.68	2244453.61	344	575440.82	2244015.24



345	575419.25	2244009.24
346	575414.39	2244009.23
347	575412.05	2244009.21
348	575404.58	2244011.51
349	575398.51	2244013.33
350	575382.05	2244017.21
351	575365.34	2244021.68
352	575312.76	2244035.11
302	575270.19	2244038.8
353	575788.58	2243809.67
354	575782.65	2243792.29
355	575774.25	2243780.87
356	575763.42	2243772.09
357	575746.36	2243760.59
358	575712.08	2243740.34
359	575747.4	2243721.44
360	575781.41	2243703.53
361	575806.9	2243695.27
362	575825.69	2243733.16
363	575835.34	2243758.75
364	575802.52	2243791.04
353	575788.58	2243809.67
365	575243.03	2243957.92
366	575232.51	2243927.75
367	575263.89	2243921.62
368	575340.69	2243906.91
369	575376.6	2243893.63
370	575403.33	2243884.2
371	575427.31	2243875.37
372	575429.76	2243874.59
373	575433.41	2243873
374	575460.03	2243861.56
375	575488.99	2243847.84
376	575518.7	2243834.91
377	575537.67	2243826.24
378	575550.74	2243820.9
379	575580.39	2243807.94
380	575610.26	2243793.47
381	575647.26	2243775.17
382	575648.76	2243777.67
383	575680.74	2243763.38
384	575708.66	2243750.33

385	575717.58	2243751.18
386	575751.18	2243770.79
387	575731.44	2243776.95
388	575725.16	2243780.01
389	575694.61	2243794.92
390	575665.64	2243807.24
391	575664.61	2243807.6
392	575626.66	2243822.85
393	575593.44	2243834.47
394	575563.27	2243848.84
395	575534.22	2243864.34
396	575505.47	2243879.13
397	575474.35	2243894.92
398	575448.02	2243906.09
399	575445.45	2243907.19
400	575441.72	2243908.73
401	575413.52	2243920.73
402	575385.9	2243928.18
403	575353.53	2243936.96
404	575273.83	2243952.02
365	575243.03	2243957.92
405	575838.8	2243750.09
406	575838.8	2243750.1
407	575838.6	2243750.3
408	575838.59	2243750.29
409	575838.57	2243750.32
410	575838.35	2243750.09
411	575838.57	2243749.87
405	575838.8	2243750.09





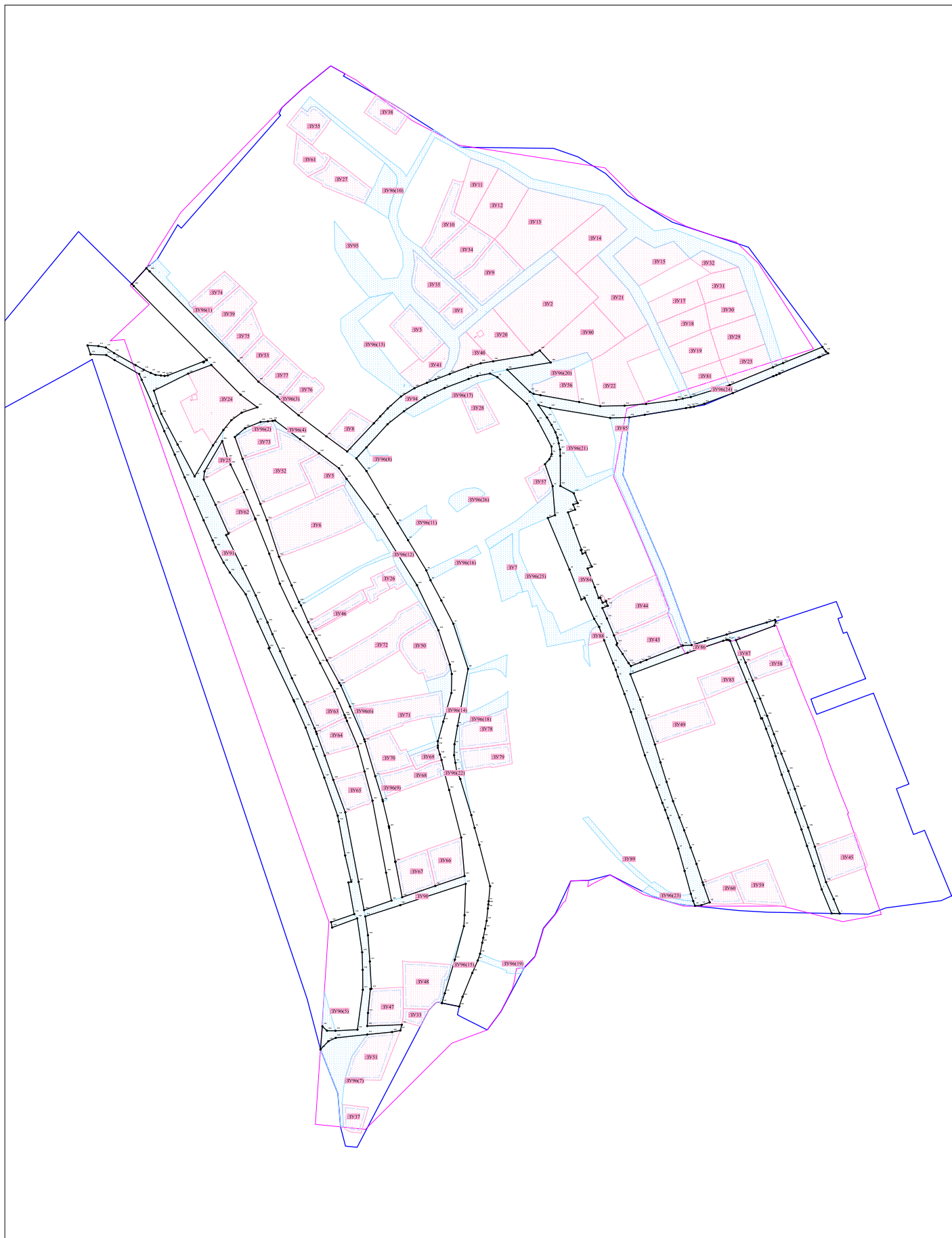
## **ГРАФИЧЕСКАЯ ЧАСТЬ**



# ЧЕРТЁЖ МЕЖЕВАНИЯ

## территории кадастрового квартала 59:18:0540101 в д.Завожик

### М 1:2000



#### Условные обозначения

	- границы земли проектируемые
	- линия регулирования застройки
	- границы образуемых участков земель общего пользования
	- границы образуемых участков
	- границы кадастрового квартала
	- границы смежного проекта

19-2021-ПМ					
Пермский край, г.о. Добрянский, д. Завожик					
Имя	Лист	№ докум.	Подпись	Дата	
Проект межевания территории Графическая часть					
Чертёж границ существующих земельных участков М 1:2000					
			Степан	Лист	Листов
			ПМ	1	1
Исполнитель: ИИ Селезов П.А.					

**МАТЕРИАЛЫ ПО ОБОСНОВАНИЮ**  
**изменений в проект межевания территории**  
**КАДАСТРОВОГО КВАРТАЛА 59:18:0540101 д. Завожик**  
**г.о. Добрянский Пермского края**

Том 2

Согласовано	
Разработан	

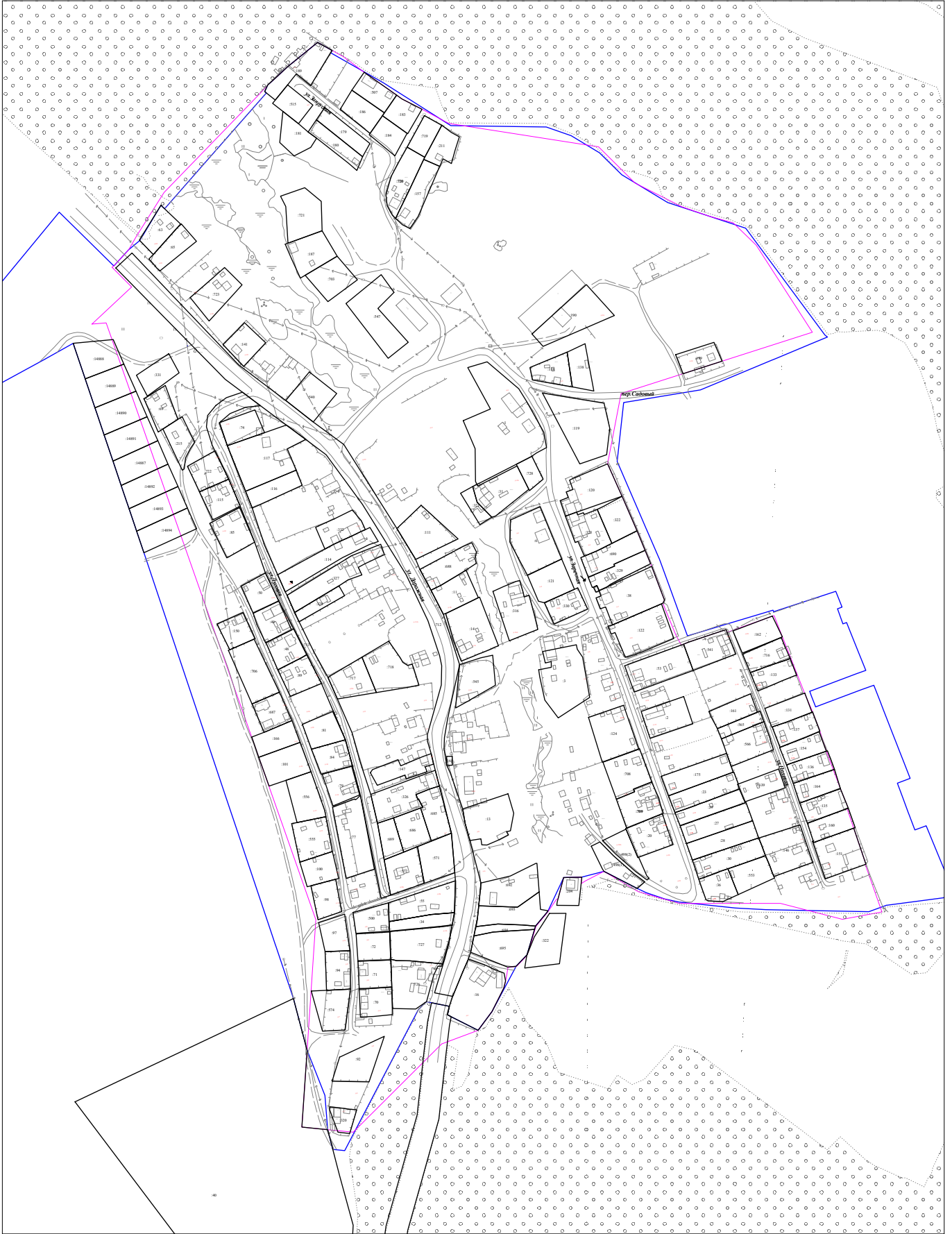
Взам.лев.№	
Подп. и дата	
Инв. № подл.	

						19-2021-ПМ			
Изм.	Кол.уч	Лист	№ док.	Подпись	Дата		Стадия	Лист	Листов
				А.Исеева			ПМ	1	6
Исполнитель	Седегов П.А.					Проект внесения изменений в проект межевания территории кадастрового квартала 59:18:0540101		ИП Седегов П.А.	





**Чертёж границ существующих земельных участков  
территории кадастрового квартала 59:18:0540101 в д.Завожик  
М 1:2000**



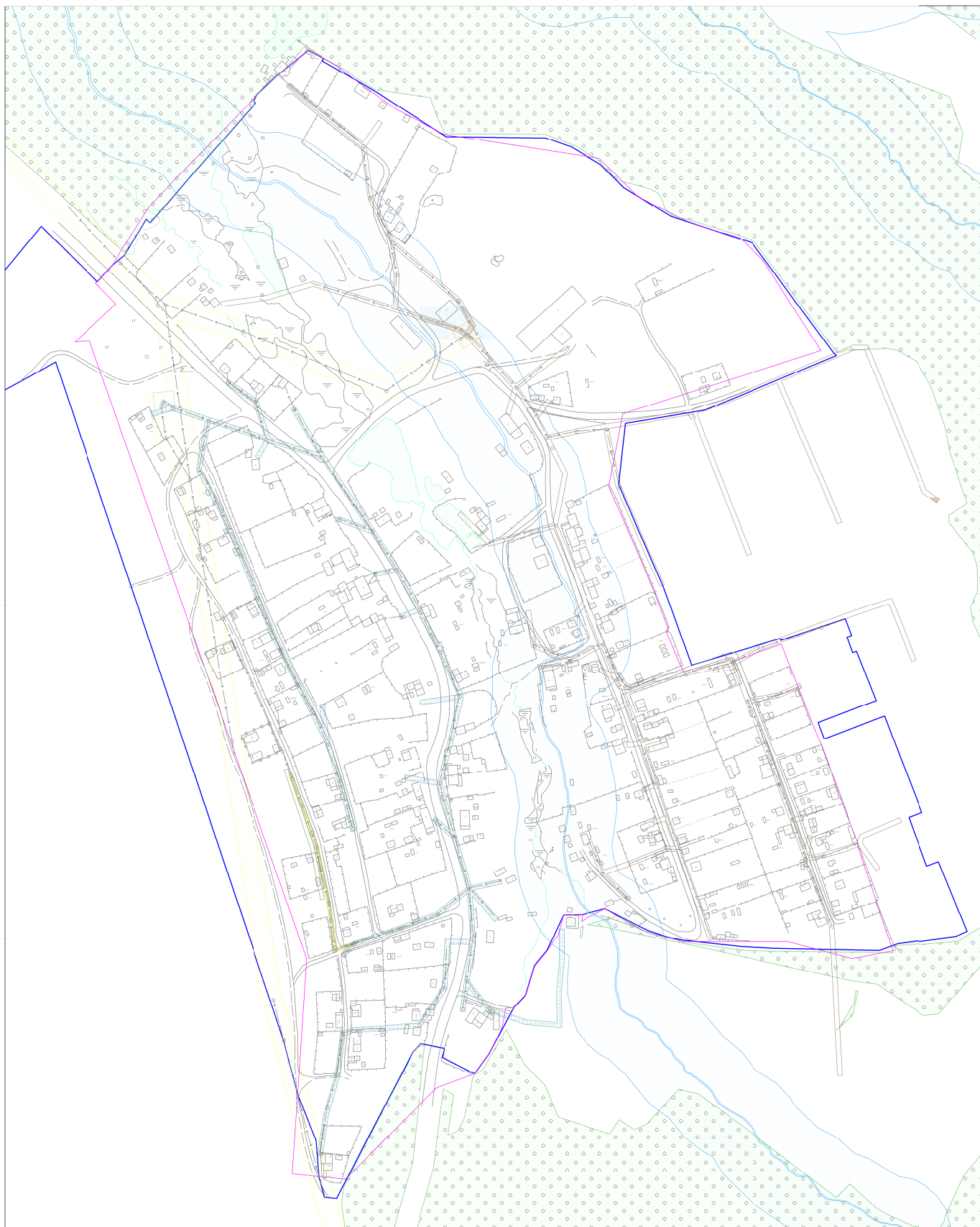
**Условные обозначения**

	- границы земельных участков по сведениям ИУИ
	- границы кадастрового квартала
	- границы проезжей части

19-2021-ПМ				
Пермский край, г.о. Добрянский, д. Завожик				
Проект межевания территории				
Графическая часть				
Имя	Лист	Ж. дата	Исполн.	Дата
Исполнитель	ИИ Селезов П.А.			
Чертёж границ существующих земельных участков М 1:2000				
Состояние	Лист	Листов		
ПМ	1	1		



**Чертёж границ зон с особыми условиями использования территорий  
территории кадастрового квартала 59:18:0540101 в д.Завожик  
М 1:2000**



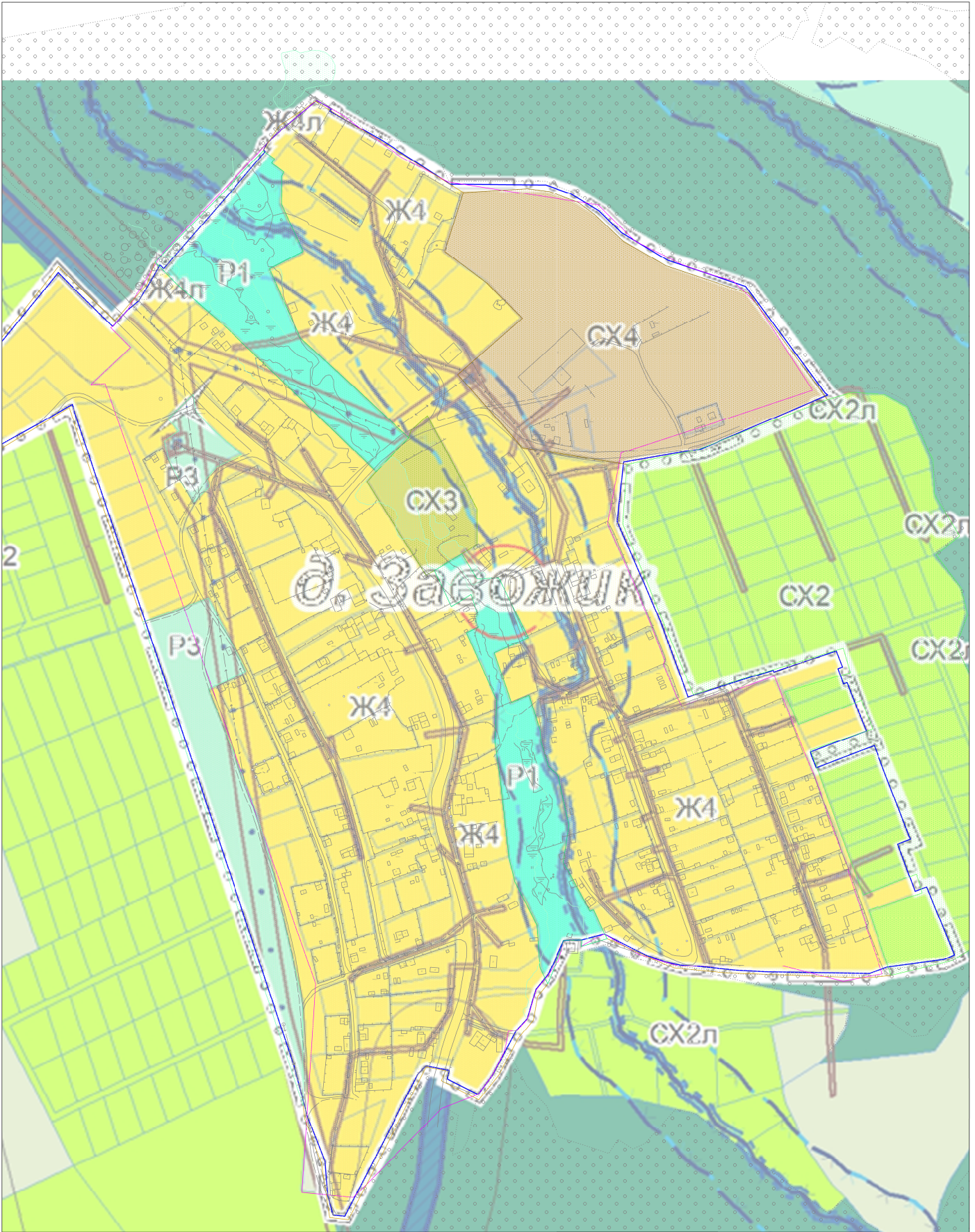
**Условные обозначения**

	- охранный зона ВЭ 0.4кВ ОТ ТП 31 (59:18-6.112)
	- охранный зона ВЭ-10 кВ ф. Н.Тух ПС Искра-1 (59:18-6.230)
	- охранный зона ВЭ 0.4кВ ОТ ТП 182 (59:18-6.336)
	- охранный зона ВЭ-0,4кВ ф.1 (от оп.№14.4 - оп.№14.6) от ТП-10031 (59:18-6.1430)
	- охранный зона ВЭ-0,4кВ ф.1 от оп.№14.6 - оп.№14.11 от ТП-10031 (59:18-6.1513)
	- охранный зона ТП 10/0,4кВ №10031, входящий в состав электросетевого комплекса "Промплощадка" (59:18-6.48)
	- охранный зона трансформаторной подстанции ТП №182 (59:18-6.801)
	- Добрянское лесничество в Пермском крае (59:18-15.1)
	- водоохранная зона бассейна р.Тюсь на территории Добрянского муниципального района (59:18-6.917)
	- прибрежная санитарная зона бассейна р.Тюсь на территории Добрянского муниципального района (59:18-6.918)
	- граница кадастрового квартала
	- граница наследного участка

19-2021-ПМ							
Пермский край, г.о. Добрянский, д. Завожик							
Имя		Лист	№ докум.	Выдана	Дата		
Проект межевания территории					Содня	Лист	Всего
Графическая часть					ПМ	1	1
Исполнитель: ИП Седюхин А.							
Чертёж границ зон с особыми условиями использования территорий							
М 1:2000							



**Чертёж градостроительного зонирования  
территории кадастрового квартала 59:18:0540101 в д.Завожик  
М 1:2000**



**Условные обозначения**

- зона садоводческих или огороднических некоммерческих товариществ СХ2, СХ2л
- иные зоны Р3
- зона озелененных территорий общего пользования Р1
- производственная зона сельскохозяйственных предприятий СХ3
- иные зоны сельскохозяйственного назначения СХ4
- зона застройки индивидуальными жилыми домами Ж4, Ж4л
- граница кадастрового квартала
- граница населенного пункта

19-2021-ПМ					
Пермский край, г.о. Добрянский, д. Завожик					
Проект межевания территории					
Графическая часть					
Имя	Лист	Ж. номер	Выдана	Дата	
Исполнитель	ИП Сидорова А.				
Чертёж границ градостроительного зонирования М 1:2000				Скала	Лист
				ПМ	1
				Всего	1